



Luxe assistentie appartement op 81m² met prachtig uitzicht op de vaart Dessel-Schoten.



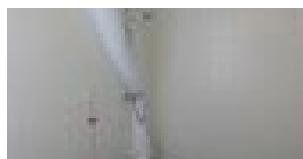
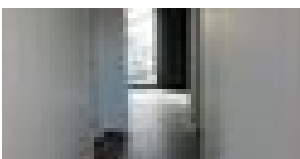
81 m²



1



2



Luxe assistentie appartement op 81m² met prachtig uitzicht op de vaart Dessel-Schoten.

Luxe assistentiewoningen met een prachtig uitzicht in Sint-Lenaarts.

Alle appartementen zijn zorgvuldig afgewerkt met hoogwaardige materialen en met oog voor detail. U heeft de mogelijkheid om wakker te worden met zicht op de vaart Dessel-Schoten.

Woonzorgcentrum Sint Lenaartshof beschikt over 44 assistentiewoningen, waarvan wij een 20 tal verhuren. Deze woningen bevinden zich centraal op het domein.

Tegen betaling kan u gebruik maken van de parkeerplaatsen voor uw wagen.

Alle woningen beschikken over een vast noodoproepsysteem, tv- en internetaansluiting, telefoon en een luchtvering systeem. Op iedere verdieping is er een leefruimte voorzien en in elke blok een wasruimte waar er gratis van gebruik kan gemaakt worden.

De appartementen in de B blok kijken uit op de vaart. U heeft **6 verschillende woningen** qua oppervlakte ingedeeld.

De dagprijzen van de assistentiewoningen starten vanaf € 54,04. De basisprijs voor de tweede bewoning bedraagt €6,49/dag.

Comfortabel appartement op 81m² met prachtig uitzicht op de vaart Dessel-Schoten.

Indeling:

Ruime inkomhal met ingemaakte vestiairekast. Aansluitend heeft u de badkamer voorzien van 2 lavabo's, verwarming en inloopdouche.

Toegang via de hal tot een ruime berging (7,4 m²).

Slaapkamer 1: (14,9 m²) met toegangsdeur naar het terras. Terras (3,9 m²) met zicht op de vaart.

Slaapkamer 2: (14,4 m²) voorzien van een elektrisch zonnescherm.

Apart toilet met handenwasser.

Woonkamer (31,6 m²) met aansluitend open ingerichte keuken, voorzien van een koelkast met vriesvak, keramische kookplaat, dampkap en dubbele spoelbak. Toegang tot terras (3,7 m²) met zicht op de vaart voorzien van elektrische zonnescherm.

Het appartement is doorlopend voorzien op een keramische tegelvloer.

KENMERKEN

Referentie nr.	1311732
Prijs	2.561 €/maand
Adres	2960 Sint-Lenaarts
Bouwjaar	2015
Verdieping	2
Bouwtype	Gesloten
Staat	uitstekend
Bewoonbare oppervlakte	81 m ²
Slaapkamers	2
Badkamers	1
Aantal toiletten	1
Oppervlakte terras	4 m ²
Verwarming	CV op gas
Ramen	alu
Beglazing type	Dubbel
Daktype	Plat dak
EPC waarde	1
EPC unieke code	1
Terras	Ja
Lift	Ja

STEDENBOUWKUNDIGE INFORMATIE

Stedenbouwkundige bestemming	Nog niet aangevraagd
Stedenbouwkundige vergunningen	Nog niet aangevraagd
Dagvaarding en herstellvordering	Nog niet aangevraagd
Voorkooprecht	Niet van toepassing
Verkavelingsvergunning	Niet van toepassing
Overstromingsgevoelig gebied	Niet gelegen in mogelijk overstromingsgevoelig gebied





Uw makelaar

KANTOOR GOOREIND WUUSTWEZEL

Michelle Koch | 03 663 44 44 | info@janssenenjanssen.be