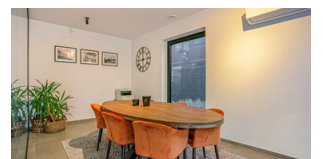
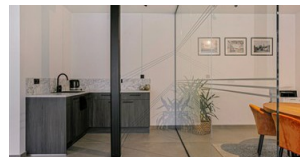




Commerciële handels ruimte gelegen in het hartje van Itegem.



95 m<sup>2</sup>



# Commerciële handels ruimte gelegen in het hartje van Itegem.

## Commerciële kantoor/handels ruimte gelegen in het hartje van Itegem.

Deze commerciële kantoor/praktijk/handelsruimte met tal van mogelijkheden is gelegen rechts vooraan en heeft oppervlakte van 95m<sup>2</sup>. Plafondhoogte.

2m80, 2 buiten parkeerplaatsen, gelegen in het hartje van het gezellige Itegem. Tevens perfecte veilige opbrengst investering.

### **Extra:**

Ing. keuken.

Aparte wc.

Aparte berging.

Airco.

Voor- en zijtuin.

**Voor meer info of vrijblijvende afspraak, bel 0487/66 33 60 of mail [ronnystorms@janssenenjanssen.be](mailto:ronnystorms@janssenenjanssen.be)**



## KENMERKEN

Referentie nr.	1317337
Prijs	€ 329.000
Adres	2222 Itegem
Bouwjaar	2021
Bouwtype	Open
Staat	nieuw
Bewoonbare oppervlakte	95 m <sup>2</sup>
Oppervlakte kantoor	95 m <sup>2</sup>
Aantal toiletten	1
Verwarming	Individueel
Verwarming	Vloerverwarming
Ramen	alu
Beglazing type	Driedubbel
Daktype	Plat dak
Dakmateriaal	EPDM
EPC waarde	20
EPC unieke code	0000
E-peil	20
Elektriciteitskeuring	Ja, conform AREI
Bureau	Ja

## STEDENBOUWKUNDIGE INFORMATIE

Stedenbouwkundige bestemming	Woongebied
Stedenbouwkundige vergunningen	Ja
Dagvaarding en herstelvordering	Geen rechterlijke herstelmaatregel of bestuurlijke maatregel opgelegd
Voorkooprecht	Nee
Verkavelingsvergunning	Ja
Overstromingsgevoelig gebied	Niet gelegen in mogelijk overstromingsgevoelig gebied





## Uw contactpersoon

### KANTOOR TREMELO (VLAAMS-BRABANT)

Ronny Storms | 03 663 44 44 | [info@janssenenjanssen.be](mailto:info@janssenenjanssen.be)