



### Optie! Knusse woning centrum Hamme



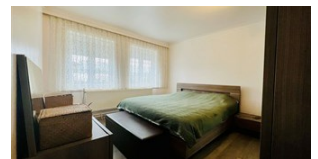
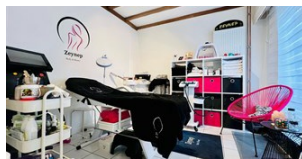
138 m<sup>2</sup>



1



4



## Optie! Knusse woning centrum Hamme

Instapklare woning met 5 slaapkamers

Bij het betreden van de woning via de inkomhal word je verwelkomd in de ruime gezellige woonkamer, die naadloos overloopt in de keuken en badkamer. Op het gelijkvloers aan de straatzijde vinden we een eventuele eerste kamer momenteel dienst doende als praktijk. Op de eerste verdieping vind je 3 slaapkamers en via vaste trap bereikt u de afgewerkte zolderverdieping die kan dienen als 4e of zelfs 5e slaapkamer. Met een perceel van 138m<sup>2</sup> biedt deze woning een aangename onderhoudsvriendelijke tuin, waarbij de achteruitweg handig is voor het opbergen van fietsen of vuilzakken.

Deze woning is ideaal voor grote gezinnen die op zoek zijn naar een comfortabele en praktische leefruimte met voldoende slaapkamers en een handige indeling.

Maak van dit huis jouw thuis!

Kom jezelf overtuigen en maak een afspraak voor bezichtiging op 0480/636435

Tot snel !



## KENMERKEN

---

Referentie nr.	1317534
Prijs	€ 280.000
Adres	Gasmeterstraat 4, 9220 Hamme
Bouwjaar	1965
Bouwtype	Gesloten
Staat	goede staat
Renovatiejaar	2011
Kadastraal inkomen	523 €
Oppervlakte grond	138 m <sup>2</sup>
Breedte grond	6 m
Diepte grond	23 m
Gevelbreedte	6 m
Bewoonbare oppervlakte	138 m <sup>2</sup>
Oppervlakte bebouwd	90 m <sup>2</sup>
Slaapkamers	4
Oppervlakte kantoor	16 m <sup>2</sup>
Badkamers	1
Aantal toiletten	1
Oppervlakte terras	45 m <sup>2</sup>
Verwarming	Individueel
Verwarming	CV op gas
Ramen	geschilderd alu
Beglazing type	Dubbel
Daktype	Schilddak
Dakmateriaal	kunstleien
EPC waarde	360
EPC unieke code	20231214-0003074707-RES-1
Elektriciteitskeuring	Ja, niet conform AREI
Bureau	Ja
Terras	Ja
Tuin	Ja



## STEDENBOUWKUNDIGE INFORMATIE

---

Stedenbouwkundige bestemming	Woongebied
Stedenbouwkundige vergunningen	Ja
Dagvaarding en herstelvordering	Geen rechterlijke herstelmaatregel of bestuurlijke maatregel opgelegd
Voorkooprecht	Nee
Verkavelingsvergunning	Ja
Overstromingsgevoelig gebied	Niet gelegen in mogelijk overstromingsgevoelig gebied

---



### Uw contactpersoon

#### KANTOOR HAMME

Yves Bosteels | 052 50 50 00 | waasendender@janssenenjanssen.be