



**RUIM DUPLEX APP MET 3 SLPKS**



107 m<sup>2</sup>



1



3



**Uw contactpersoon**

**KANTOOR LILLE**

Nicki Faes | BIV: 514 879

[www.janssenenjanssen.be](http://www.janssenenjanssen.be) | 03 663 44 44 | [info@janssenenjanssen.be](mailto:info@janssenenjanssen.be)

## RUIM DUPLEX APP MET 3 SLPKS

### RUIM DUPLEX APPARTEMENT MET 3 SLPKS

In dit mooi, instapklaar, vernieuwd duplex appartement kan u zeker gezellig wonen. Gelegen op wandelafstand van alle faciliteiten. Zeker een bezoek waard!

#### EERSTE VERDIEPING:

- Woonkamer: 29 m<sup>2</sup> - Parketvloer, open keuken
- Keuken: Parketvloer, combi-oven, spoelbak, afwasmachine, inductievuur
- Berging: 2 m<sup>2</sup>, keramische vloertegel, boiler, wasmachine, droogkast
- Toilet: 1 m<sup>2</sup>, keramische vloertegel, handenwasser
- Gang: 3 m<sup>2</sup>, parketvloer
- Badkamer: 5 m<sup>2</sup>, keramische vloertegel, dubbel wasbak, regendouche, ligbad
- Slpk: 14 m<sup>2</sup>, parketvloer
- Opmetingen zijn indicatief

#### TWEEDE VERDIEPING:

- Hal: 6m<sup>2</sup>, vast tapijt, parket
- Toilet: 2 m<sup>2</sup>, keramische vloertegel
- Slpk: 8 m<sup>2</sup>, parket, dakvenster
- Slpk: 11 m<sup>2</sup>, parket
- Mezzanine: 6 m<sup>2</sup>, parket
- Opmetingen zijn indicatief

#### BIJZONDERHEDEN:

- Elektriciteit conform
- Bruikbare vloeroppervlakte (m<sup>2</sup>) EPC: 107 m<sup>2</sup>
- Asbestveilig, geen asbest
- Vernieuwd duplex-appartement, parketvloer
- EPC label D, renovatieplicht NIET van toepassing
- Gem. Kost: 15 euro / maand, beurtrol poetsen gang
- 3 slpks, badk met ligbad en douche
- Bouwjaar: 1875-1899
- Momenteel is het app verhuurd
- Geen terras, geen fietsenberging, vaak garages te huur in nabijheid

Vergunning-Woongebied-Geen rechterlijke herstelmaatregel of bestuurlijke maatregel opgelegd.-Geen voorkooprecht-Geen verkavelingsvergunning

Info: Nicki, 0496 02 35 68, Email: [nf@janssenenjanssen.be](mailto:nf@janssenenjanssen.be)





Scan mij!

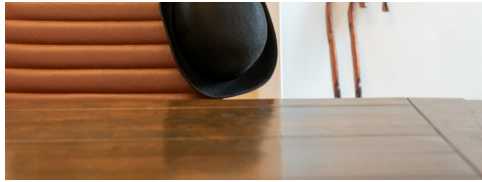
Doe nu gratis en vrijblijvend een online waardebeoordeling via Janssen en Janssen Vastgoed.  
Scan de QR-code en ontdek het in 2 minuten!

## KENMERKEN

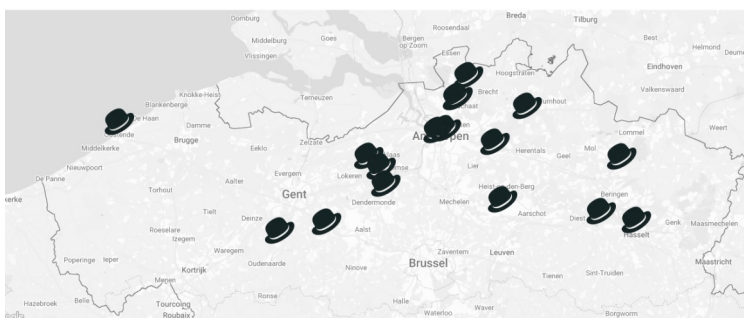
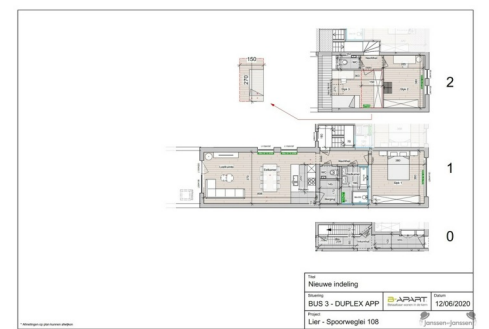
Referentie nr.	1318152
Prijs	€ 259.000
Adres	Spoorweglei 108/3, 2500 Lier
Verdieping	2
Bouwtype	Gesloten
Staat	hernieuwd
Kadastraal inkomen	469 €
Oriëntatie achtergevel	Noordwest
Bewoonbare oppervlakte	107 m <sup>2</sup>
Slaapkamers	3
Badkamers	1
Aantal toiletten	2
Verwarming	Individueel
Verwarming	CV op gas
Ramen	pvc
Beglazing type	Dubbel
Daktype	Zadeldak
Dakmateriaal	pannen
EPC waarde	316
EPC unieke code	20200826-0002307721-RES-1
Elektriciteitskeuring	Ja, conform AREI

## STEDENBOUWKUNDIGE INFORMATIE

Stedenbouwkundige bestemming	Woongebied
Stedenbouwkundige vergunningen	Ja
Dagvaarding en herstellvordering	Geen rechterlijke herstelmaatregel of bestuurlijke maatregel opgelegd
Voorkooprecht	Nee
Verkavelingsvergunning	Nee
Overstromingsgevoelig gebied	Niet gelegen in mogelijk overstromingsgevoelig gebied



Bij Janssen en Janssen Vastgoed staan we altijd voor u klaar – 7 dagen op 7, 24 uur op 24.  
Of u nu een vraag heeft, advies zoekt of meteen in actie wil komen: u bereikt ons wanneer  
het u uitkomt.



## VERSPREID OVER HEEL VLAANDEREN!

Janssen en Janssen Vastgoed is actief in heel Vlaanderen. Waar u ook woont of wil verkopen, onze lokale experts staan klaar om u professioneel te begeleiden – van kust tot Kempen.