



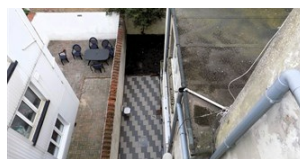
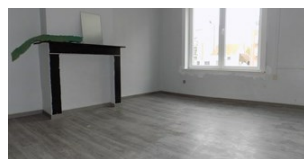
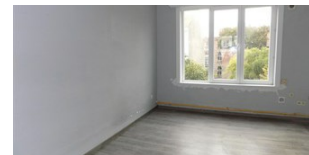
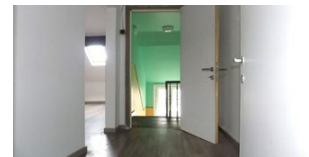
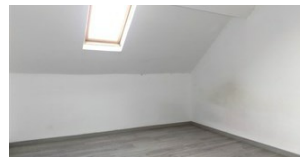
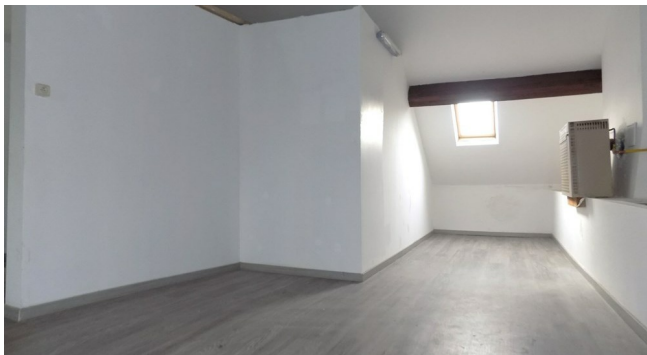
Appartementsgebouw 3 appartementen te Oostende



220 m²



4



Appartementsgebouw 3 appartementen te Oostende

Appartementsgebouw bestaande uit 3 units!

Dit vergund appartementsgebouw bestaat uit 3 appartementen.

Het betreft een kelderverdieping, die mits wat aanpassingen terug een appartement kan worden met groot terras.

Verder twee appartementen met 1 slaapkamer en een duplex met 2 slaapkamers.

Het is gelegen in centrum Oostende, dichtbij het stadhuis alsook verschillende commerciële straten.

De volledige renovatie dient nog te gebeuren.

Ongetwijfeld heb je interesse, bel de 059/80.34.38 voor bezoek



KENMERKEN

Referentie nr.	1318206
Prijs	€ 270.000
Adres	8400 Oostende
Kadastraal inkomen (geïndexeerd)	691
Kadastraal inkomen	691 €
Oppervlakte grond	125 m ²
Bewoonbare oppervlakte	220 m ²
Slaapkamers	4
Douches	3
Aantal toiletten	3
Daktype	Schilddak
EPC waarde	202
Elektriciteitskeuring	Ja, conform AREI
Kelder	Ja
Terras	Ja

STEDENBOUWKUNDIGE INFORMATIE

Stedenbouwkundige bestemming	Woongebied
Stedenbouwkundige vergunningen	Ja
Dagvaarding en herstelvordering	Geen rechterlijke herstelmaatregel of bestuurlijke maatregel opgelegd
Voorkooprecht	Ja
Verkavelingsvergunning	Niet van toepassing
Overstromingsgevoelig gebied	Gelegen in mogelijk overstromingsgevoelig gebied



Uw contactpersoon

KANTOOR OOSTENDE

Bernard De Langhe | 059 80 34 38 | bernard@janssenenjanssen.be