



Uniek landhuis, 4 slaapkamers, bijgebouwen op een perceel van 2200m<sup>2</sup> in het groen te Begijnendijk



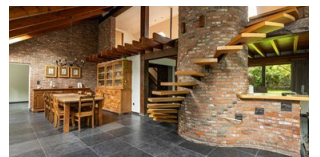
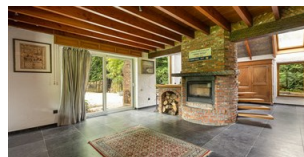
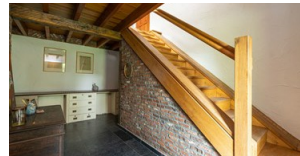
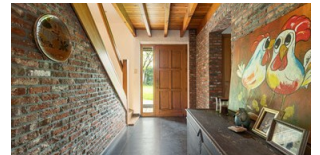
377 m<sup>2</sup>



2



4



# Uniek landhuis,4 slaapkamers, bijgebouwen op een perceel van 2200m<sup>2</sup> in het groen te Begijnendijk

## Uniek landhuis,4 slaapkamers, bijgebouwen op een perceel van 2200m<sup>2</sup> in het groen te Begijnendijk.

Bent u op zoek naar iets uniek en bijzonder?, dan moet u dit ruim karaktervol landhuis( 377m<sup>2</sup>) waar u zich in het zuiden van Franrijk voelt met 4 slaapkamers, meerdere terrassen(open/overdekt) met pizza oven en buiten haard, bijgebouwen(multi flexibel) op een zeer ruim groen aangelegd perceel(2200m<sup>2</sup>)met aansluitend stuk prive bos zeker komen bezoeken. Het is gelegen in een zeer rustige, kindvriendelijke, natuurlijke groene buurt op enkele minuten Begijnendijk centrum. Scholen-winkels-openbaar vervoer( Treinstation Begijnendijk in nabije omgeving) en perfecte uitvalsbasis richting Aarschot-Leuven-Heist op den Berg.

### **Indeling Gelijkvloer:**

Inkom,woon-eetkamer, ing.recente keuken, bureau/slaapkamer,wc.

### **Indeling 1e verdiep deel 1:**

Nachthal, badkamer( dub.lavabo, jacuzzi ligbad, inloopdouche,wc), slaapkamer, ruime mezzanine met terras en open zicht op woon-eetkamer, multi ruimte.

### **Indeling 1e verdiep deel 2:**

Nachthal, 2 slaapkamers( perfect als studio appartement), badkamer( douche, lavabo, wc).

### **Kelder:**

Er is een (wijn)kelder aanwezig.

### **Garage/carpoort:**

Garage( zeer ruim) en carpoort aanwezig voor meerder wagens.

### **Extra:**

Energie zuinige woning met vloerverwarming.

Dubbele beglazing.

Viesmann installatie met warmtekracht koppeling.

Eigen waterbron( 150m diep).

Keuken Miele toestellen, Granieten werkblad.

**Voor meer info of vrijblijvende afspraak bel 0487/66 33 60 of mail [ronnystorms@janssenenjanssen.be](mailto:ronnystorms@janssenenjanssen.be)**



## KENMERKEN

---

Referentie nr.	1318977
Prijs	€ 625.000
Adres	3130 Begijnendijk
Bouwtype	Open
Staat	goede staat
Renovatiejaar	2012
Kadastraal inkomen (geïndexeerd)	2115
Kadastraal inkomen	682 €
Oppervlakte grond	2200 m <sup>2</sup>
Bewoonbare oppervlakte	377 m <sup>2</sup>
Slaapkamers	4
Badkamers	2
Douches	2
Aantal toiletten	3
Oppervlakte terras	120 m <sup>2</sup>
Garages	1
Verwarming	Individueel
Verwarming	CV op gas
Ramen	hout
Beglazing type	Dubbel
Daktype	Schilddak
Dakmateriaal	pannen
EPC waarde	296
Elektriciteitskeuring	Ja, conform AREI
Bureau	Ja
Kelder	Ja
Terras	Ja
Tuin	Ja



## STEDENBOUWKUNDIGE INFORMATIE

---

Stedenbouwkundige bestemming	Woongebied
Stedenbouwkundige vergunningen	Ja
Dagvaarding en herstelvordering	Nog niet aangevraagd
Voorkooprecht	Niet van toepassing
Verkavelingsvergunning	Niet van toepassing
Overstromingsgevoelig gebied	Niet gelegen in mogelijk overstromingsgevoelig gebied

---



### Uw contactpersoon

KANTOOR TREMELO (VLAAMS-BRABANT)

Ronny Storms | 03 663 44 44 | [info@janssenenjanssen.be](mailto:info@janssenenjanssen.be)