



Ruim duplex appartement met mogel. tot 4 slpks



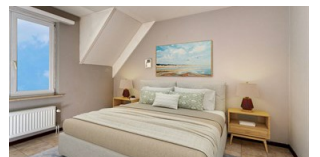
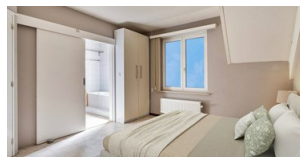
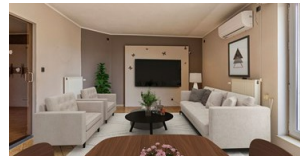
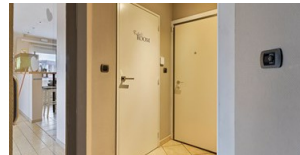
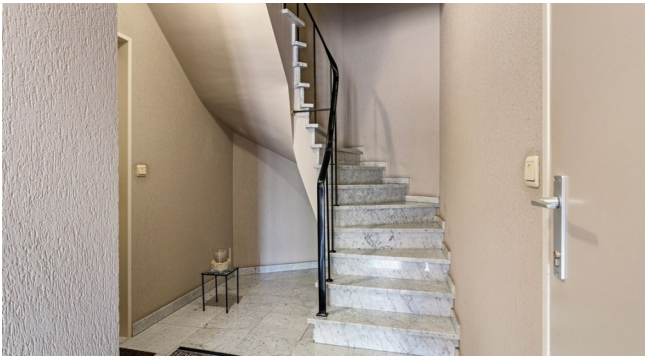
140 m²



1



3



Ruim duplex appartement met mogel. tot 4 slpks

Ruim duplex-appartement in hartje Merksem voorzien van 4 slpks, 2 terrassen en aparte garagebox.

Dit zeer ruim appartement is energiezuinig, instapklaar en bevindt zich in een zeer goed onderhouden en kleinschalig gebouw. Daarnaast heeft een zeer gunstige ligging, dicht bij invalswegen, scholen en openbaar vervoer. Alsook een zeer goede verbinding naar de nabije gemeenten Schoten, Ekeren, Kapellen en Brasschaat.

Indeling:

Tweede verdieping:

We betreden het appartement via de inkomhal met vestiaire en toegang tot het gastentoilet met handenwasser. Van hieruit betreden we de lichtrijke leefruimte van ca. 25m², op kurkvloer, en is voorzien van automatische rolluiken. De volledig geïnstalleerde open keuken beschikt over een keramisch vuur, vaatwasmachine, dampkap, spoelbak, koelkast, diepvries, microgolf en oven. Er is een aparte berging met aansluiting voor wasmachine en droogkast. Vanuit de woonkamer en keuken zijn twee zonnige terrassen toegankelijk.

Slaapkamer 1 (12m²), heeft een vinylvloer en handmatige rolluiken en biedt toegang tot de betegelde badkamer, die is uitgerust met een bad en een inloopdouche. Slaapkamer 2 (11m²), heeft eveneens een vinylvloer en handmatige rolluiken en beschikt over een vaste trap naar de bovenverdieping.

Bovenverdieping:

De bovenverdieping biedt een zeer ruime derde slaapkamer (20m²), voorzien van een laminaatvloer en een Velux-raam. Daarnaast is er een vierde slaapkamer (15m²), ook met laminaatvloer en Velux-raam.

Bijzonderheden:

- * Gunstig EPC (label A)
- * Zonnepanelen
- * Elektriciteit conform 2041
- * Lage algemene onkosten
- * Garagebox (automatische poort) inbegrepen

Wordt dit ruime duplex appartement uw nieuwe thuis? Neem dan snel contact op voor een bezichtiging ter plaatse.



KENMERKEN

Referentie nr.	1319111
Prijs	€ 278.000
Adres	2170 Merksem
Bouwjaar	1996
Verdieping	2
Bouwtype	Gesloten
Staat	goede staat
Kadastraal inkomen	919 €
Oppervlakte grond	265 m ²
Bewoonbare oppervlakte	140 m ²
Oppervlakte bebouwd	265 m ²
Slaapkamers	3
Badkamers	1
Aantal toiletten	1
Garages	1
Verwarming	Individueel
Verwarming	CV op gas
Ramen	pvc
Beglazing type	Dubbel
Daktype	Mansardedak
Dakmateriaal	pannen
EPC waarde	88
EPC unieke code	20240619-0003281528-RES-1
Elektriciteitskeuring	Ja, conform AREI



STEDENBOUWKUNDIGE INFORMATIE

Stedenbouwkundige bestemming	Woongebied
Stedenbouwkundige vergunningen	Ja
Dagvaarding en herstelvordering	Geen rechterlijke herstelmaatregel of bestuurlijke maatregel opgelegd
Voorkooprecht	In aanvraag
Verkavelingsvergunning	Niet van toepassing
Overstromingsgevoelig gebied	Niet gelegen in mogelijk overstromingsgevoelig gebied



Uw contactpersoon

KANTOOR BRASSCHAAT

Sarah Janssens | 03 663 44 44 | info@janssenenjanssen.be