



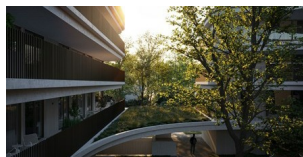
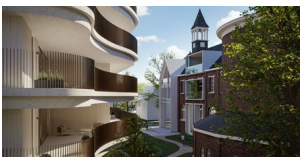
Als wonen resideren wordt ... in het hartje van Leopoldsburg



86 m<sup>2</sup>



2



## Als wonen resideren wordt ... in het hartje van Leopoldsburg

Woonerf Karmel gaat de uitdaging aan om een aangename gepersonaliseerde woonomgeving te creëren die een gegarandeerde privacy biedt.

Dit is een uniek project!

Deze bestaat uit 67 luxueuze appartementen, waarvan 14 wooneenheden in het bestaande Karmelieten klooster en 53 nieuwbouw appartementen.

De appartementen bestaan uit één, twee en drie slaapkamers; de meeste met een cosy terras en/of exclusieve raampartijen. Woonerf Karmel is een combinatie van een stedelijke architectuur met specifieke materiaalkeuzes die passen in de omgeving, zodat het project een sterke eenheid vormt in architectuur en uitstraling.

De appartementen werden ontworpen met oog voor slimme details, aangevuld met geselecteerde exclusieve materialen en een praktische indeling.

Het project is dan ook op een exclusieve centrale locatie gelegen.

Troeven:

- BEN wonen/ E-peil 10 (toepasbaar bij de nieuwbouw)
- Exclusief centraal wonen in het hartje van Leopoldsburg
  - Cosy terrassen zuid/zuidwest georiënteerd
- Hoge comforteisen en keuzemogelijkheid in keuken, badkamer, vloeren en wanden
  - Kwalitatieve warmtepomp Viessmann in combinatie met zonnepanelen
    - Vloerverwarming en koeling
    - Uitgebalanceerd ventilatiesysteem D
  - Ruime kelderberging en fietsenstalling
    - Deelwagen beschikbaar
- Optioneel individuele laadpunten voor auto/fiets

Wenst u woonerf Karmel graag te ontdekken? Aarzel dan niet en contacteer Lindsey Swennen op 011 199 991 of 0493 50 10 78.

Mail [info@janssenenjanssen.be](mailto:info@janssenenjanssen.be)

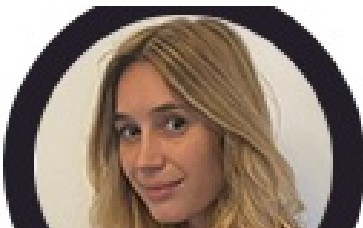


## KENMERKEN

Referentie nr.	1319183
Prijs	€ 295.000
Adres	3970 Leopoldsburg
Bouwjaar	2024
Staat	nieuw
Oriëntatie achtergevel	Zuidwest
Bewoonbare oppervlakte	86 m <sup>2</sup>
Slaapkamers	2
Oppervlakte terras	33 m <sup>2</sup>
Verwarming	Individueel
Verwarming	Warmtepomp
Ramen	geschilderd alu
Beglazing type	Dubbel
Daktype	Plat dak
Dakmateriaal	bitumen
Elektriciteitskeuring	-
Terras	Ja

## STEDENBOUWKUNDIGE INFORMATIE

Stedenbouwkundige bestemming	Woongebied
Stedenbouwkundige vergunningen	Ja
Dagvaarding en herstellvordering	Geen rechterlijke herstelmaatregel of bestuurlijke maatregel opgelegd
Voorkooprecht	Nee
Verkavelingsvergunning	Niet van toepassing
Overstromingsgevoelig gebied	Niet gelegen in mogelijk overstromingsgevoelig gebied



**Uw contactpersoon**

**KANTOOR LEOPOLDSBURG**



Lindsey Swennen | 011 199 991 | [info@janssenenjanssen.be](mailto:info@janssenenjanssen.be)



**Janssen en Janssen**

**03 663 44 44**

[www.janssenenjanssen.be](http://www.janssenenjanssen.be)  
[lille@janssenenjanssen.be](mailto:lille@janssenenjanssen.be)