



bel-etage



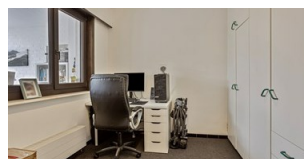
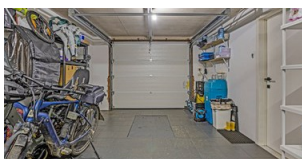
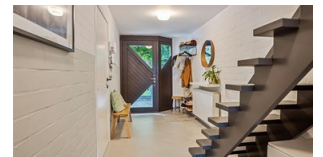
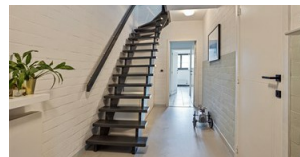
189 m<sup>2</sup>



2



3



# bel-etage

## gerenoveerde eengezinswoning met 3slpk, garage en tuin.

Deze woning is centraal gelegen vlakbij verschillende winkels, scholen en invalswegen.  
De woning is gerenoveerd i 2019 en bied alle comfort voor een gezin.

### Indeling

#### Gelijkvloers

- Een ruime inkomhal die is voorzien van een gietvloer.
- Een ruime garage met elektrische poort en waterontharder.
- De wasplaats met aansluiting wasmachine en droogkast en een extra douche is hier ook voorzien.
  - Slaapkamer 1 / bureauruimte met ingewerkte kasten.
- een lichtrijke veranda die toegang verleent tot het terras en de tuin.

#### 1ste Verdieping

- Gastentoilet met handenwasser
- Een ruime leefruimte met veel lichtinval een gezellige zit put en een parketvloer.
- De eetplaats geeft toegang tot het terras en de vernieuwde keuken. De keuken en de eetplaats zijn eveneens voorzien van een gietvloer.
- Hypermoderne keuken die is voorzien van alle toestellen en toegang verleent tot het terras.

#### 2e Verdieping

- Op deze verdieping vinden we 2 ruime slaapkamers en een babykamer terug alle kamers zijn voorzien van een laminaat vloer.
- Ook vinden we hier de badkamer terug die is voorzien van een douche in bad, dubbele lavabo en toilet.

### Extra

Centrale ligging  
Gunstig EPC  
Keuring elektriciteit is conform



## KENMERKEN

---

|                        |                                 |
|------------------------|---------------------------------|
| Referentie nr.         | 1319385                         |
| Prijs                  | € 419.000                       |
| Adres                  | Pierstraat 286, 2630 Aartselaar |
| Bouwjaar               | 1991                            |
| Bouwtype               | Gesloten                        |
| Staat                  | hernieuwd                       |
| Renovatiejaar          | 2019                            |
| Kadastraal inkomen     | 1051 €                          |
| Oppervlakte grond      | 227 m <sup>2</sup>              |
| Breedte grond          | 6 m                             |
| Diepte grond           | 37 m                            |
| Gevelbreedte           | 6 m                             |
| Bewoonbare oppervlakte | 189 m <sup>2</sup>              |
| Oppervlakte bebouwd    | 80 m <sup>2</sup>               |
| Slaapkamers            | 3                               |
| Badkamers              | 2                               |
| Douches                | 1                               |
| Aantal toiletten       | 2                               |
| Oppervlakte terras     | 9 m <sup>2</sup>                |
| Garages                | 1                               |
| Verwarming             | Individueel                     |
| Verwarming             | CV op gas                       |
| Ramen                  | hout                            |
| Beglazing type         | Dubbel                          |
| Daktype                | Schilddak                       |
| Dakmateriaal           | pannen                          |
| EPC waarde             | 206                             |
| Elektriciteitskeuring  | Ja, conform AREI                |
| Terras                 | Ja                              |
| Tuin                   | Ja                              |



## STEDENBOUWKUNDIGE INFORMATIE

---

|                                  |                      |
|----------------------------------|----------------------|
| Stedenbouwkundige bestemming     | Nog niet aangevraagd |
| Stedenbouwkundige vergunningen   | Nog niet aangevraagd |
| Dagvaarding en herstellvordering | Nog niet aangevraagd |
| Voorkooprecht                    | Nog niet aangevraagd |
| Verkavelingsvergunning           | Nog niet aangevraagd |
| Overstromingsgevoelig gebied     | Nog niet aangevraagd |

---



### Uw contactpersoon

#### KANTOOR MERKSEM

Gillian De Schauwer | 03 663 44 44 | [info@janssenenjanssen.be](mailto:info@janssenenjanssen.be)