



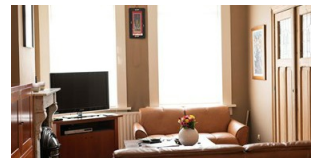
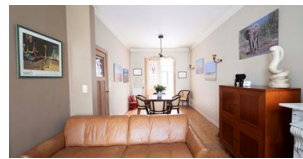
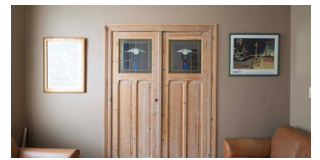
184 m<sup>2</sup>



1



4



## Karaktervolle eengezinswoning met ruime 4 slaapkamers.

Deze woning is centraal gelegen vlakbij het centrum van Hoboken vlakbij verschillende winkels, invalswegen, scholen en het openbaar vervoer.

### Indeling

#### Gelijkvloers

- Een ruime inkomhal met hoge plafonds en een prachtige mozaïek vloer.
- Een lichtrijke leefruimte met hoge plafonds die zorgen voor een ruimtegevoel. Hier is een planchet vloer voorzien en een prachtige houten deur.
- De keuken is recent vernieuwd en hypermodern uitgerust. Deze ruimte is voorzien van een tegelvloer.
  - Apart toilet.
  - Zuid gericht terras.

#### 1ste Verdieping

- 2 ruime slaapkamers van 21 en 13m<sup>2</sup> op een planchet vloer. Ook is er een 3e ruimte voorzien die is ingericht als dressing (10m<sup>2</sup>).
- De badkamer is aan vernieuwing toe.

#### 2e Verdieping

- Ook op deze verdieping vinden we 2 ruime slaapkamers terug van 19 en 13m<sup>2</sup> de kleinste kamer beschikt nog over een extra opbergruimte van 3m<sup>2</sup>

### Extra

Kelder



## KENMERKEN

---

Referentie nr.	1319877
Prijs	€ 375.000
Adres	2660 Hoboken
Bouwjaar	1930
Renovatiejaar	2022
Kadastraal inkomen	780 €
Oppervlakte grond	86 m <sup>2</sup>
Breedte grond	5 m
Diepte grond	19 m
Gevelbreedte	5 m
Bewoonbare oppervlakte	184 m <sup>2</sup>
Oppervlakte bebouwd	75 m <sup>2</sup>
Slaapkamers	4
Badkamers	1
Douches	1
Aantal toiletten	2
Oppervlakte terras	11 m <sup>2</sup>
Verwarming	Individueel
Verwarming	CV op gas
Ramen	pvc
Beglazing type	Dubbel
Daktype	Schilddak
EPC waarde	413
EPC unieke code	20240731-0003327651-RES1
Elektriciteitskeuring	Ja, niet conform AREI
Terras	Ja



## STEDENBOUWKUNDIGE INFORMATIE

---

Stedenbouwkundige bestemming	Woongebied
Stedenbouwkundige vergunningen	In aanvraag
Dagvaarding en herstelvordering	Nog niet aangevraagd
Voorkooprecht	Nee
Verkavelingsvergunning	Niet van toepassing
Overstromingsgevoelig gebied	Nog niet aangevraagd

---



### Uw contactpersoon

KANTOOR MERKSEM

Gillian De Schauwer | 03 663 44 44 | [info@janssenenjanssen.be](mailto:info@janssenenjanssen.be)