



### Eengezinswoning te Diest



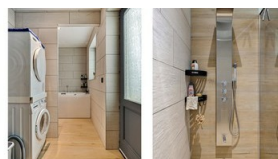
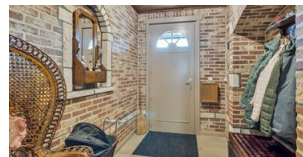
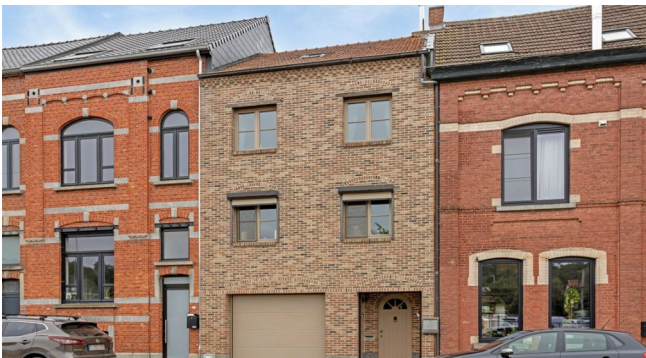
200 m<sup>2</sup>



1



3



# Eengezinswoning te Diest

## Charmant rijhuis te Diest

Deze grondig gerenoveerde woning met inpandige garage werd tot in de puntjes onderhouden.

Via de inkomhal met vestiaire bereiken we de woonkamer met eetplaats en gezellige zithoek die doorloopt naar de keuken. De gashaard in de leefruimte zorgt voor extra gezelligheid.

Verder vinden we hier een ruimte voor wasmachine en droogkast en een nieuwe badkamer met dubbele wastafel, douche, hangtoilet en een luxueus massagebad!

Op de eerste verdieping zijn er drie slaapkamers en een toilet.

Op de tweede verdieping vinden we nog een kamer van maar liefst 35 m<sup>2</sup>. Ideaal om in te richten als bijkomende slaapkamer/hobbykamer.

Mocht u op zoek zijn naar nog meer ruimte ... er is nog een zolder van 30 m<sup>2</sup>.

Diest-centrum, winkels, warenhuizen, scholen, het ziekenhuis, openbaar vervoer etc. zijn alle vlakbij.

Buiten kan je genieten van een zuidgerichte tuin met een superleuke overdekte zithoek.

Voor een rondleiding en meer info, bel naar Hans 0476/39 33 09 of mail naar [hans@janssenenjanssen.be](mailto:hans@janssenenjanssen.be)

EPC 259/kwh/m<sup>2</sup>/jaar en UC 20230320-0002842233-RES-1

Niet gelegen in overstromingsgevoelig gebied en niet op de inventarislijst (beschermd) onroerend erfgoed

### *STEDENBOUWKUNDIGE INLICHTINGEN IN HET KADER VAN DE INFORMATIEPLICHT:*

- 1)VERGUNNING UITGEREIKT*
- 2)WOONGEBIED*
- 3)GEEN DAGVAARDING UITGEBRACHT*
- 4)GEEN VERKOOPRECHT*
- 5)G-SCORE B P-SCORE B*



## KENMERKEN

---

Referentie nr.	1319957
Prijs	€ 295.000
Adres	Turnhoutsebaan 30, 3290 Diest
Bouwjaar	1918
Bouwtype	Gesloten
Staat	goede staat
Renovatiejaar	2020
Kadastraal inkomen (geïndexeerd)	1552
Kadastraal inkomen	713 €
Oppervlakte grond	265 m <sup>2</sup>
Oriëntatie achtergevel	Zuid
Bewoonbare oppervlakte	200 m <sup>2</sup>
Slaapkamers	3
Badkamers	1
Aantal toiletten	3
Garages	1
Verwarming	Individueel
Verwarming	CV op gas
Ramen	hout
Beglazing type	Dubbel
Daktype	Schilddak
Dakmateriaal	pannen
EPC waarde	259
EPC unieke code	20230320-0002842233-RES-1
Elektriciteitskeuring	In aanvraag



## STEDENBOUWKUNDIGE INFORMATIE

---

Stedenbouwkundige bestemming	In aanvraag
Stedenbouwkundige vergunningen	Ja
Dagvaarding en herstellvordering	Nog niet aangevraagd
Voorkooprecht	Niet van toepassing
Verkavelingsvergunning	Niet van toepassing
Overstromingsgevoelig gebied	Niet gelegen in mogelijk overstromingsgevoelig gebied

---



### Uw contactpersoon

KANTOOR KORTENAKEN

Hans Naets | | [info@janssenenjanssen.be](mailto:info@janssenenjanssen.be)