



Instapklaar appartement met 3 slaapkamers, autostaanplaats en prachtig uitzicht (Ca.85m<sup>2</sup>)



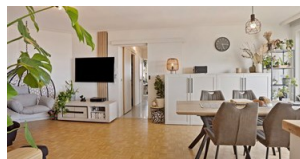
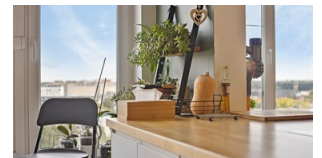
85 m<sup>2</sup>



1



3



# Instapklaar appartement met 3 slaapkamers, autostaanplaats en prachtig uitzicht (Ca.85m<sup>2</sup>)

## Instapklaar appartement met 3 slaapkamers, autostaanplaats en prachtig uitzicht (Ca.85m<sup>2</sup>)

Dit appartement is gerenoveerd in 2019 en gelegen vlakbij verschillende winkels, scholen en invalswegen  
De autostaanplaats is verplicht aan te kopen voor de prijs van €12 000

### Indeling

- Een ruime inkomhal met opbergkast die is voorzien van aansluiting wasmachine en droogkast.
- Een hypermoderne keuken met kookeiland, de keuken is voorzien van alle toestellen en een gietvloer wat het onderhoud makkelijk maakt.
- Een ruime leefruimte op een parket vloer. Zowel vanuit de keuken als vanuit de leefruimte geniet je van een prachtig verzicht.
  - De badkamer werd ook in 2019 vernieuwd en voorzien van een inloopdouche, lavabo en handdoekdroger.
  - Apart toilet
- Verder zijn er nog 2 kinderkamers voorzien van 7 en 8m<sup>2</sup> waarvan 1 kamer toegang heeft tot het terras (3m<sup>2</sup>) alsook een ruime slaapkamer van 16m<sup>2</sup>

### Extra

- Gunstig EPC: B
- Elektriciteit is conform
- Kelder berging



## KENMERKEN

---

Referentie nr.	1320287
Prijs	€ 265.000
Adres	2600 Berchem
Bouwjaar	1966
Verdieping	14
Bouwtype	Open
Staat	uitstekend
Renovatiejaar	2019
Kadastraal inkomen	1160 €
Oppervlakte grond	7340 m <sup>2</sup>
Breedte grond	91 m
Diepte grond	84 m
Gevelbreedte	51 m
Bewoonbare oppervlakte	85 m <sup>2</sup>
Oppervlakte bebouwd	857 m <sup>2</sup>
Slaapkamers	3
Badkamers	1
Douches	1
Aantal toiletten	1
Oppervlakte terras	3 m <sup>2</sup>
Verwarming	Collectief
Verwarming	CV op gas
Ramen	pvc
Beglazing type	Dubbel
Daktype	Plat dak
Dakmateriaal	EPDM
EPC waarde	168
EPC unieke code	20220902-0002560230-RES1
Elektriciteitskeuring	Ja, conform AREI
Kelder	Ja
Terras	Ja



## STEDENBOUWKUNDIGE INFORMATIE

---

Stedenbouwkundige bestemming	Woongebied
Stedenbouwkundige vergunningen	In aanvraag
Dagvaarding en herstelvordering	Nog niet aangevraagd
Voorkooprecht	In aanvraag
Verkavelingsvergunning	In aanvraag
Overstromingsgevoelig gebied	Niet gelegen in mogelijk overstromingsgevoelig gebied

---



### Uw contactpersoon

#### KANTOOR MERKSEM

Gillian De Schauwer | 03 663 44 44 | [info@janssenenjanssen.be](mailto:info@janssenenjanssen.be)