



App met 2 slpks en mooi uitzicht



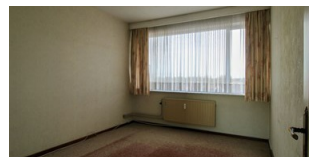
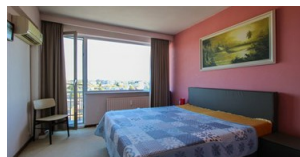
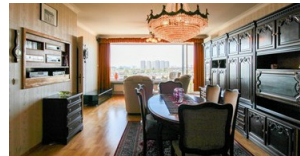
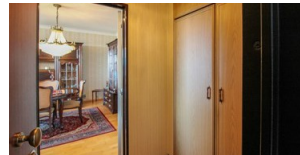
90 m²



1



2



App met 2 slpks en mooi uitzicht

Ruim app met 2 slpks

Op de zevende verdieping van een grootschalig appartementsgebouw vinden we dit appartement met mooi uitzicht terug.

ZEVENDE VERDIEPING:

Inkomhal: 3 m², vinyl
Woonkamer: 36 m², parketvloer
Berging: 2 m², vinyl, naast keuken
Keuken: 5 m², keramische vloertegel, inductievuur, Afwasmachine, werkblad steen, koelkast
Badkamer: 5 m², Douche, enkele wasbak, aansluiting wasmachine, droogkast
Nachthal: 5 m², vinyl
Berging 2: 6 m², vinyl
Slaapkamer 1: 13 m², vast tapijt
Slaapkamer 2: 14 m², vast tapijt, airco, toegang tot terras
Toilet: 1 m², handenwasser, vinyl
Terras vooraan: 7 m², terrastegel
Terras achteraan: 7 m², terrastegel
Opmetingen zijn indicatief
Bruikbare vloeropp. EPC (m²) 102

BIJZONDERHEDEN:

Vraagprijs: 199.000 euro appartement
EPC C, geen renovatieplicht
Asbest: 3 materialen zorgvuldig beheren
Elektriciteit: niet conform
2 terrassen
mooi uitzicht
Ruim appartement
Gem. Kost: 200 euro/m (syndicus, lift, poets,...)
Syndicus: I move
Zonneluifel automatisch, windsensor
Airco

Vergunning n.v.t. - woongebied - geen rechterlijke herstelmaatregel of bestuurlijke maatregel opgelegd - gn voorkooprecht - verkavelingsvergunning

Interesse? Bel, Nicki, 0496 02 35 68, nf@janssenenjanssen.be



KENMERKEN

Referentie nr.	1320417
Prijs	€ 199.000
Adres	Victor Govaerslaan 18/20, 2170 Merksem
Bouwjaar	1977
Verdieping	7
Staat	deels te renoveren
Kadastraal inkomen	1154 €
Bewoonbare oppervlakte	90 m ²
Slaapkamers	2
Badkamers	1
Aantal toiletten	1
Ramen	alu
Beglazing type	Deels dubbel, deels enkel
Daktype	Plat dak
EPC waarde	218
EPC unieke code	20241007-0003403093-RES-1
Elektriciteitskeuring	Ja, niet conform AREI

STEDENBOUWKUNDIGE INFORMATIE

Stedenbouwkundige bestemming	Woongebied
Stedenbouwkundige vergunningen	Nee
Dagvaarding en herstellvordering	Geen rechterlijke herstelmaatregel of bestuurlijke maatregel opgelegd
Voorkooprecht	Nee
Verkavelingsvergunning	Ja
Overstromingsgevoelig gebied	Niet gelegen in mogelijk overstromingsgevoelig gebied



Uw contactpersoon

KANTOOR LILLE



Nicki Faes | 03 663 44 44 | info@janssenenjanssen.be



Janssen en Janssen

03 663 44 44

www.janssenenjanssen.be
lille@janssenenjanssen.be