



Stap binnen in deze charmante woning in hartje Kapellen, vlakbij het park, scholen en tal van andere voorzieningen.



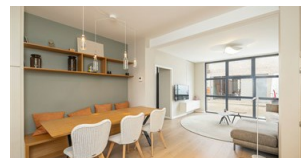
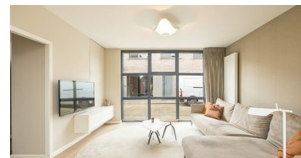
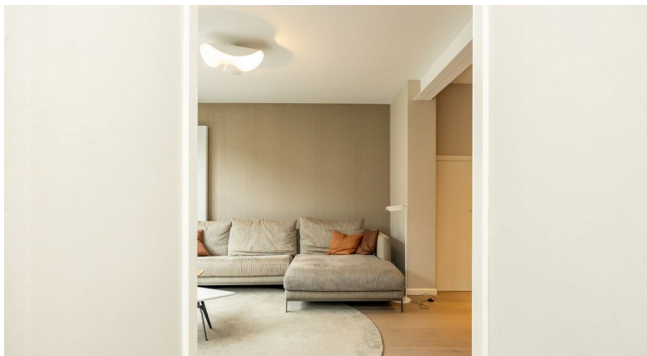
137 m<sup>2</sup>



1



3



## **Stap binnen in deze charmante woning in hartje Kapellen, vlakbij het park, scholen en tal van andere voorzieningen.**

Stap binnen in deze charmante woning in hartje Kapellen, vlakbij het park, scholen en tal van andere voorzieningen. Het met licht overgoten gelijkvloers is prachtig gerenoveerd en biedt een ideale combinatie van stijl en comfort.

### **Indeling:**

Inkomhal: op een tegelvloer met toegang tot gasten toilet en ingemaakte kasten.

Woonkamer: ruime en lichte woonkamer op een parketvloer en ingemaakte kasten, perfect voor gezellige avonden.

Keuken: ruime keuken op een tegelvloer, uitgerust met alle nodige toestellen: ingemaakte koelkast, diepvries, microgolfoven, heteluchtoven, keramische kookplaat, vaatwasser en dubbele spoelbak. De keuken biedt toegang tot een deels overdekt terras, ideaal voor buiten dineren! Aan de keuken is er nog een extra ruimte voorzien, die momenteel wordt ingevuld als bureel.

Tuin: via de oostelijk geïoriënteerde tuin kom je in de ruime garage terecht, bereikbaar via de achterliggende straat.

Nachthal: met een sfeervolle lichtkoepel.

Slaapkamers: drie comfortabele slaapkamers, waarbij de slaapkamers aan de achterzijde zijn uitgerust met rolluiken voor extra privacy en verduistering.

Badkamer: geïnstalleerd met ligbad, douche, toilet en aansluiting voor de wasmachine.

### **Extra:**

Zonnepanelen mét thuisbatterij aanwezig!

Garage te betreden via servitudeweg: nooit meer zoeken naar een parkeerplek.

Mis deze kans niet om te wonen in een prachtige, goed onderhouden woning. Neem snel contact met ons op voor een bezichtiging, uw nieuwe thuis wacht op u!



## KENMERKEN

---

Referentie nr.	1320438
Prijs	€ 389.000
Adres	2950 Kapellen
Bouwtype	Gesloten
Staat	goede staat
Renovatiejaar	2005
Kadastraal inkomen	1064 €
Oppervlakte grond	380 m <sup>2</sup>
Breedte grond	6 m
Diepte grond	60 m
Gevelbreedte	6 m
Oriëntatie achtergevel	Oost
Bewoonbare oppervlakte	137 m <sup>2</sup>
Slaapkamers	3
Badkamers	1
Aantal toiletten	2
Garages	1
Verwarming	Individueel
Verwarming	CV op gas
Ramen	alu
Beglazing type	Dubbel
Daktype	Plat dak
EPC waarde	271
EPC unieke code	3402552
Elektriciteitskeuring	In aanvraag



## STEDENBOUWKUNDIGE INFORMATIE

---

Stedenbouwkundige bestemming	Woongebied
Stedenbouwkundige vergunningen	Ja
Dagvaarding en herstelvordering	Geen rechterlijke herstelmaatregel of bestuurlijke maatregel opgelegd
Voorkooprecht	Nee
Verkavelingsvergunning	Nee
Overstromingsgevoelig gebied	Nog niet aangevraagd

---

### Uw contactpersoon



#### KANTOOR BRASSCHAAT

Shania Geens | 03 663 44 44 | [info@janssenenjanssen.be](mailto:info@janssenenjanssen.be)