



huis



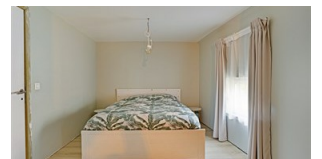
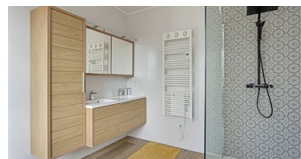
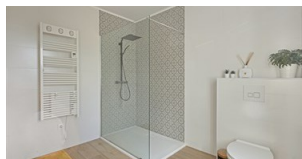
248 m²



1



3



huis

Instapklare, lichtrijke woning met een bewoonbare oppervlakte van 248m² op een terrein van 940m².

Het project is volledig mee met zijn tijd en behaalt een EPC label C.

In de huidige indeling beschikt de woning op het gelijkvloers over een inkomhal, kelder, een lichtrijke leefruimte en een ruime, moderne keuken met alle actuele toestellen. Het leefgedeelte bestaat uit een eetruimte en een aparte zitruimte.

Verder op het gelijkvloers vinden we een moderne badkamer met douche en toilet terug. Een ruimte voor wasmachine / droogkast maakt het plaatje compleet op deze verdieping. Op de verdieping zijn er 3 volwaardige slaapkamers aanwezig waarvan 1 inclusief dressing.

Een ruime zolder maakt het plaatje compleet.

Niet enkel de woning zelf is om U tegen te zeggen, ook de ruime tuin met terras is een extra toegevoegde waarde.

Buitengewone kenmerken:

- Instapklare woning met veel lichtinval
- 100% privacy en prachtige tuin met verzicht
- Gunstig EPC
- 3 volwaardige slaapkamers en moderne badkamer

Bel voor een afspraak naar het nummer 053/47.19.19

EXTRA: De vermelde prijs is een richtprijs. Deze methode geeft jou, als potentiële koper, de kans om op een transparante manier te bieden. Na ontvangst van deze biedingen zal de verkoper beslissen of hij/zij de eigendom verkoopt aan het hoogste bod, de richtprijs is aldus niet bindend voor de verkoper.



KENMERKEN

Referentie nr.	1320700
Prijs	€ 289.000
Adres	Gentsestraat 24, 9520 Sint-lievens-houtem
Bouwtype	Halfopen
Staat	goede staat
Kadastraal inkomen (geïndexeerd)	485
Oppervlakte grond	940 m ²
Breedte grond	11 m
Diepte grond	78 m
Bewoonbare oppervlakte	248 m ²
Slaapkamers	3
Badkamers	1
Aantal toiletten	1
Verwarming	Individueel
Verwarming	CV op gas
Ramen	pvc
Beglazing type	Dubbel
Daktype	Zadeldak
EPC waarde	277
EPC unieke code	20241104-0003434451-RES-2
Elektriciteitskeuring	Ja, niet conform AREI
Kelder	Ja
Zolder	Ja
Terras	Ja
Tuin	Ja



STEDENBOUWKUNDIGE INFORMATIE

Stedenbouwkundige bestemming	Landschappelijk waardevol agrarisch gebied
Stedenbouwkundige vergunningen	Niet van toepassing
Dagvaarding en herstelvordering	Niet van toepassing
Voorkooprecht	Nee
Verkavelingsvergunning	Nog niet aangevraagd
Overstromingsgevoelig gebied	Niet gelegen in mogelijk overstromingsgevoelig gebied

Uw contactpersoon



KANTOOR SINT-LIEVENS-HOUTEM

Christoff Van Hecke | 03 663 44 44 | info@janssenenjanssen.be