



Unieke kans als verhuur opbrengsteigendom te Leopoldsburg!



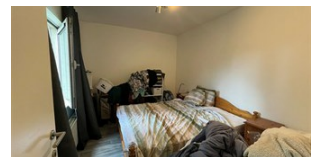
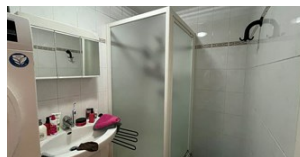
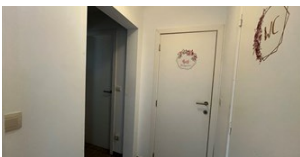
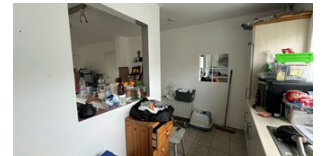
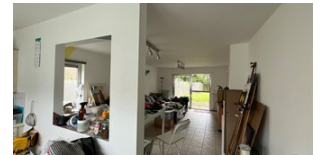
171 m<sup>2</sup>



2



3



## Unieke kans als verhuur opbrengsteigendom te Leopoldsburg!

Opbrengsteigendom van 2 appartementen te Leopoldsburg te koop. Mogelijkheid tot aankoop aan 7% registratierechten mits het respecteren van de fiscale voorwaarden.

De appartementen zijn verhuurd aan Wonen in Limburg of WIL. Dit staat voor een totale ontzorging van het verhuren van uw toekomstige woning.

Het geeft u als koper een zorgeloze verhuur en dit genereert maandelijks een rendement van +/- 3,5%.

Info: <https://www.vlaanderen.be/belastingen-en-begroting/vlaamse-belastingen/registratiebelasting/verkooprecht/tarieven-in-het-verkooprecht/het-verkooprecht-bij-de-aankoop-van-een-woning-voor-sociale-verhuur>

Indeling:

### Appartement 1

Een gelijkvloers appartement van +/- 79m<sup>2</sup> met gastentoilet, inkomhal (rechts), open leefruimte en keuken, kelder, badkamer geïnstalleerd met douche en wastafel en 1 slaapkamer. Inclusief garage en prachtig zuid georiënteerde tuin.

### Appartement 2

Een duplex appartement met inkomhal (voorgevel), op de eerste verdieping een open leefruimte en keuken, badkamer (toilet, douche en wastafel) en op de tweede verdieping 2 slaapkamers en een berging.

Voor meer info contacteer me op 011 199 991 of 0493 501 078.

Voor een bezichtiging aarzel niet om u in te schrijven op <https://janssenenjanssen.be/vastgoed/te-koop/1318809/unieke-kans-als-verhuur-opbrengsteigendom-te-leopoldsburg> om een "afspraak in te plannen".

Bezichtigingen zijn beperkt en worden gehouden op de laatste vrijdag van iedere maand.

Een waardebepaling van uw woning nodig? Aarzel dan niet om me vrijblijvend te contacteren om een verkoopprijs van uw woning te bepalen.

Bel op 0493 50 10 78



## KENMERKEN

---

Referentie nr.	1320741
Prijs	€ 409.000
Adres	Capucienenstraat 24, 3970 Leopoldsburg
Bouwjaar	1960
Bouwtype	Halfopen
Staat	goede staat
Renovatiejaar	2000
Kadastraal inkomen	1422 €
Oppervlakte grond	545 m <sup>2</sup>
Oriëntatie achtergevel	Zuid
Bewoonbare oppervlakte	171 m <sup>2</sup>
Slaapkamers	3
Badkamers	2
Aantal toiletten	2
Garages	2
Verwarming	Individueel
Verwarming	CV op gas
Ramen	pvc
Beglazing type	Dubbel
Daktype	Zadeldak
Dakmateriaal	pannen
EPC unieke code	20240704-000303028-RES-1
Elektriciteitskeuring	Ja, conform AREI
Kelder	Ja



## STEDENBOUWKUNDIGE INFORMATIE

---

Stedenbouwkundige bestemming	Woongebied
Stedenbouwkundige vergunningen	Niet van toepassing
Dagvaarding en herstelvordering	Geen rechterlijke herstelmaatregel of bestuurlijke maatregel opgelegd
Voorkooprecht	Nee
Verkavelingsvergunning	Niet van toepassing
Overstromingsgevoelig gebied	Niet gelegen in mogelijk overstromingsgevoelig gebied

---



### Uw contactpersoon

#### KANTOOR LEOPOLDSBURG

Lindsey Swennen | 011 199 991 | [info@janssenenjanssen.be](mailto:info@janssenenjanssen.be)