



**Ruime gezinswoning met 4 slaapkamers op een perceel van 13a57ca**



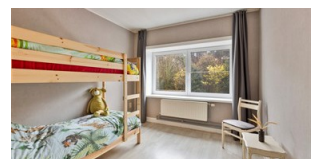
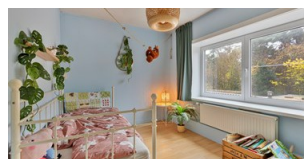
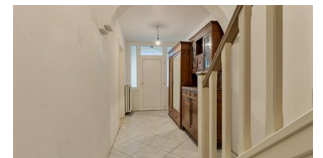
236 m<sup>2</sup>



1



4



# Ruime gezinswoning met 4 slaapkamers op een perceel van 13a57ca

## Prachtige energiezuinige woning

Ontdek deze prachtige woning in Lommel, ideaal voor gezinnen die op zoek zijn naar ruimte en comfort. Met een bewoonbare oppervlakte van 236m<sup>2</sup> biedt dit huis genoeg plaats voor al uw woonwensen.

Bij binnenkomst wordt u verwelkomd door een stijlvolle en ruime hal die toegang geeft tot de verschillende leefruimtes. De moderne keuken is volledig uitgerust en beschikt over een centraal eiland, perfect voor gezellige diners en kookavonden. Grote ramen zorgen voor veel natuurlijk licht en geven een prachtig uitzicht op de tuin.

De woning beschikt over vier ruime slaapkamers, elk met een unieke uitstraling en volop daglicht. De ruime badkamer is modern ingericht met zowel een ligbad als een inlopdouche, ideaal voor ontspanning na een lange dag.

De charmante woonkamer biedt voldoende ruimte voor zit- en eetgelegenheden, terwijl de zolder extra opbergruimte biedt of kan dienen als hobbyruimte. Naast de gebruikelijke kamers, is er ook een praktische wasruimte aanwezig.

De buitenruimte is een groene oase, perfect voor kinderen om te spelen en voor tuinliefhebbers om van te genieten. Hoewel er geen garage is, biedt het perceel voldoende mogelijkheden voor parkeergelegenheid.

Deze woning in Lommel is een kans die u niet wilt missen. Neem vandaag nog contact op voor een bezichtiging en laat u verrassen door alles wat deze prachtige woning te bieden heeft!

Extra's:

- Volledig gerenoveerd
- Gunstig EPC
- Prachtig uitzicht
- Ramen 2024
- Ingerichte zolder met vaste trap



## KENMERKEN

---

Referentie nr.	1321030
Prijs	€ 420.000
Adres	Luikersteenweg 448, 3920 Lommel
Bouwjaar	1934
Bouwtype	Open
Staat	uitstekend
Renovatiejaar	2021
Kadastraal inkomen	530 €
Oriëntatie achtergevel	Zuidoost
Bewoonbare oppervlakte	236 m <sup>2</sup>
Slaapkamers	4
Oppervlakte kantoor	20 m <sup>2</sup>
Badkamers	1
Aantal toiletten	2
Oppervlakte terras	25 m <sup>2</sup>
Verwarming	Individueel
Verwarming	CV op gas
Ramen	pvc
Beglazing type	Dubbel
Daktype	Zadeldak
EPC waarde	263
EPC unieke code	20241129-0003459490-RES-2
Elektriciteitskeuring	In aanvraag
Bureau	Ja
Kelder	Ja
Zolder	Ja
Terras	Ja
Tuin	Ja



## STEDENBOUWKUNDIGE INFORMATIE

---

Stedenbouwkundige bestemming	Woongebied
Stedenbouwkundige vergunningen	Ja
Dagvaarding en herstelvordering	Geen rechterlijke herstelmaatregel of bestuurlijke maatregel opgelegd
Voorkooprecht	Niet van toepassing
Verkavelingsvergunning	Niet van toepassing
Overstromingsgevoelig gebied	Niet gelegen in mogelijk overstromingsgevoelig gebied

---



### Uw contactpersoon

#### KANTOOR LEOPOLDSBURG

Caitlin Swaans | 011 199 991 | [info@janssenenjanssen.be](mailto:info@janssenenjanssen.be)