



Charmante woning met 2 slaapkamers, garage te Rotselaar.



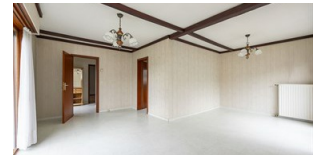
85 m²



1



2



Charmante woning met 2 slaapkamers, garage te Rotselaar.

Charmante woning met 2 slaapkamers, garage te Rotselaar.

Charmante leuke woning(gelijkvloers) met 2 slaapkamers, volledig onderkelderd en ruime berg zolder op een omheind perceel van 433m², gelegen pal tussen Rotselaar en Werchter centrum. Scholen-winkels en openbaar vervoer(enkele min. van zowel treinstation als autosnelweg) in de zeer nabije omgeving

Indeling gelijkvloer:

Inkom, wc, woon-eetkamer, ing.keuken, Ing.badkamer, 2 slaapkamers, berging/wasplaats.

Zoder:

Zolder boven de ganse woning.

Kelder:

Volwaardige kelder onder de ganse woning.

Garage:

Aparte garage aanwezig.

Extra:

Ramen voorzien van Rolluiken.

Gerenuveerd in 2000.

Verzorgde instapklaar.

Zeer goede ligging.

Natuur achter de woning.

Tuinhuus en carpoort.

Voor meer info of vrijblijvende afspraak, bel 0487/66 33 60 of mail ronnystorms@janssenenjanssen.be.



KENMERKEN

Referentie nr.	1321151
Prijs	€ 295.000
Adres	Provinciebaan 101, 3110 Rotselaar
Bouwjaar	1978
Bouwtype	Open
Staat	goede staat
Renovatiejaar	2000
Oppervlakte grond	433 m ²
Breedte grond	15 m
Diepte grond	29 m
Gevelbreedte	6.5 m
Oriëntatie achtergevel	Noordwest
Bewoonbare oppervlakte	85 m ²
Oppervlakte bebouwd	85 m ²
Slaapkamers	2
Badkamers	1
Douches	1
Aantal toiletten	1
Garages	1
Verwarming	Individueel
Verwarming	CV op stookolie
Ramen	hout
Beglazing type	Dubbel
Daktype	Schilddak
Dakmateriaal	pannen
EPC waarde	722
Elektriciteitskeuring	Ja, niet conform AREI
Kelder	Ja
Zolder	Ja
Terras	Ja
Tuin	Ja



STEDENBOUWKUNDIGE INFORMATIE

Stedenbouwkundige bestemming	Woongebied
Stedenbouwkundige vergunningen	Ja
Dagvaarding en herstelvordering	Nog niet aangevraagd
Voorkooprecht	Nee
Verkavelingsvergunning	Ja
Overstromingsgevoelig gebied	Niet gelegen in mogelijk overstromingsgevoelig gebied



Uw contactpersoon

KANTOOR TREMELO (VLAAMS-BRABANT)

Ronny Storms | 03 663 44 44 | info@janssenenjanssen.be