



Ruim Ruim hoekappartement met veel licht, 3 slaapkamers



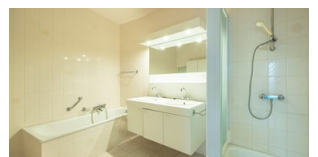
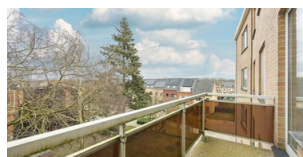
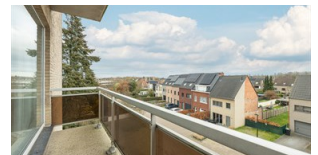
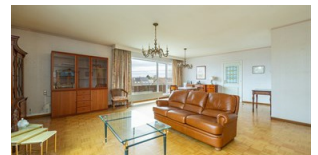
133 m²



1



3



Ruim Ruim hoekappartement met veel licht, 3 slaapkamers

Het appartement bevindt zich op de hoek van het gebouw en is gemakkelijk bereikbaar met de lift. Het dak is recent vernieuwd, wat zorgt voor extra zekerheid op lange termijn. Dit appartement biedt een uitstekende kans voor wie op zoek is naar een ruime en comfortabele woning op een goede locatie.

Indeling appartement:

U betreedt het appartement via de inkomhal, die is voorzien van een parketvloer en een ingebouwde vestiairekast. De hal biedt toegang tot drie slaapkamers, een apart toilet, de badkamer en de leefruimte.

De leefruimte is voorzien van een mooie blokjesparket en dankzij de hoekligging is er veel natuurlijke lichtinval in het appartement. Vanuit de leefruimte heeft u tevens toegang tot zowel het terras als de keuken.

De keuken is uitgerust met een tegelvloer en beschikt over alle noodzakelijke voorzieningen, waaronder een vaatwasser, elektrische kookplaat en een dubbele spoelbak, aansluitend heeft u de berging waar ook de aansluitingen zijn voorzien voor het plaatsen een wasmachine.

De ruime slaapkamer, voorzien van een parketvloer, biedt toegang tot het terras en heeft een ingebouwde kast voor extra opbergruimte. De andere twee slaapkamers zijn beide voorzien van een Novilon vloer.

De volledig betegelde badkamer is uitgerust met zowel een ligbad als een aparte douche, en een meubel met dubbele lavabo voor extra comfort. Het aparte toilet is voorzien van een handenwasser.

Daarnaast is er een aparte garage, die verplicht moet worden aangekocht voor 25.000,- euro. De garage is voorzien van een wateraansluiting en biedt ook een praktische bergruimte.



KENMERKEN

Referentie nr.	1321443
Prijs	€ 295.000
Adres	Sprinkhaanveldestraat 2, 2150 Borsbeek
Bouwjaar	1994
Verdieping	3
Bouwtype	Gesloten
Staat	goede staat
Kadastraal inkomen	1068 €
Oriëntatie achtergevel	Noord
Bewoonbare oppervlakte	133 m ²
Slaapkamers	3
Badkamers	1
Aantal toiletten	1
Garages	1
Verwarming	Individueel
Verwarming	CV op gas
Ramen	alu
Beglazing type	Dubbel
Daktype	Plat dak
EPC waarde	184
EPC unieke code	3481134
Elektriciteitskeuring	Ja, niet conform AREI
Lift	Ja

STEDENBOUWKUNDIGE INFORMATIE

Stedenbouwkundige bestemming	Nog niet aangevraagd
Stedenbouwkundige vergunningen	Ja
Dagvaarding en herstelvordering	Geen rechterlijke herstelmaatregel of bestuurlijke maatregel opgelegd
Voorkooprecht	Nee
Verkavelingsvergunning	Nee





Uw contactpersoon

KANTOOR GOOREIND WUUSTWEZEL

Michelle Koch | 03 663 44 44 | info@janssenenjanssen.be