



Woning met 4 slaapkamers en praktijk- of kantoorruimte op 744 m²



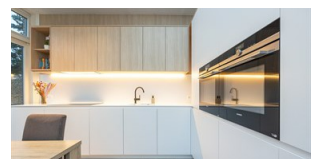
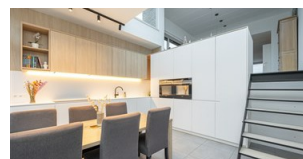
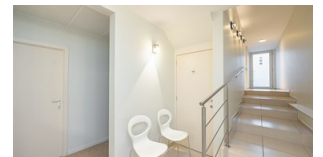
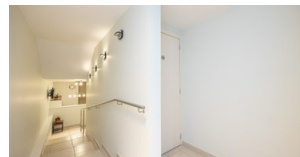
318 m²



1



4



Woning met 4 slaapkamers en praktijk- of kantoorruimte op 744 m²

Woning met 4 slaapkamers en praktijk- of kantoorruimte op 744 m².

IDEAAL OOK VOOR VRIJ BEROEP!
MOGELIJKHEID TOT KANGOEROEWONING BIJ AANPASSING VAN DE PRAKTIJKRUIMTE!

Niveau -0,5:

Praktijk- of kantoorruimte verdeeld in:

Bureel/onthaal met wachtruimte.

Grote polyvalente ruimte van 4,6 m x 12,40 m (57 m²):

Momenteel opgedeeld in 2 behandelruimtes (beide ca. 9 m²) en een open ruimte.

Het geheel kan gemakkelijk terug volledig worden open getrokken.

Niveau 0:

Inkomhal met toegang tot zowel praktijkgedeelte als woongedeelte.

Apart toilet voor praktijkruimte.

Keuken van 17 m² met:

-Corian werkblad

-inductie

-dampkap

-vaatwasser

-combi microgolf-oven

-combi stoom-oven

Achterinkom met ingemaakte kasten.

Niveau +0,5:

Nachthal met apart toilet.

Woonkamer van 56 m² op parket.

De woonkamer heeft veel lichtinval en is voorzien van ingemaakte kasten.

Berging/wasplaats van 6,5 m².

Niveau 1:

Bureel van 11 m².

Niveau 1,5:

Nachthal van 9 m².

3 slaapkamers van respectievelijk 12,5 m² en 2 x 7 m².

Badkamer van 9,5 m² op keramische tegel met:

-dubbele wastafel op meubel

-bad

-douche

-toilet.

Niveau 2:

Nachthal met ingemaakte kast.

Slaapkamer van 22 m².

Tuin:

Omheinde tuin.

Ruim terras.

Tuinhuis van 13 m².

Fietsenberging van 13 m².

BIJZONDERHEDEN:

17 zonnepanelen met certificaten (3 à 4/jaar) tot 2030.

Parkeerplaatsen voor klanten/cliënten.

Alarm.

Vliegenhorren.

Zonnescreens.

Videofoon.

Stedenbouwkundige inlichtingen: vergunning aanwezig, geen verkavelingsvergunning, geen voorkooprecht, geen maatschappelijke herstelmaatregel opgelegd, woongebied.



KENMERKEN

Referentie nr.	1321777
Prijs	€ 649.000
Adres	2910 Essen
Bouwjaar	2007
Bouwtype	Halfopen
Staat	uitstekend
Oppervlakte grond	744 m ²
Breedte grond	10.5 m
Diepte grond	71 m
Gevelbreedte	7.5 m
Oriëntatie achtergevel	Noord
Bewoonbare oppervlakte	318 m ²
Oppervlakte bebouwd	127.5 m ²
Slaapkamers	4
Badkamers	1
Aantal toiletten	3
Oppervlakte terras	30 m ²
Verwarming	Individueel
Verwarming	CV op gas
Ramen	alu
Beglazing type	Dubbel
Daktype	Zadeldak
Dakmateriaal	pannen
EPC waarde	92
EPC unieke code	20241223-0003482848-RES-1
Elektriciteitskeuring	Ja, conform AREI
Terras	Ja



STEDENBOUWKUNDIGE INFORMATIE

Stedenbouwkundige bestemming	Woongebied
Stedenbouwkundige vergunningen	Ja
Dagvaarding en herstelvordering	Geen rechterlijke herstelmaatregel of bestuurlijke maatregel opgelegd
Voorkooprecht	Nee
Verkavelingsvergunning	Ja
Overstromingsgevoelig gebied	Niet gelegen in mogelijk overstromingsgevoelig gebied



Uw contactpersoon

KANTOOR LILLE

Cisse Severeys | 03 663 44 44 | info@janssenenjanssen.be