



Woning met 3 slaapkamers op 115 m<sup>2</sup> in centrum van Turnhout



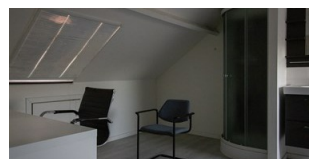
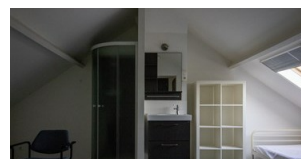
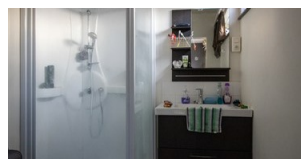
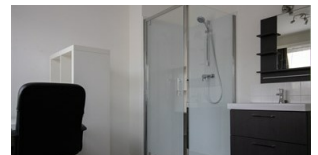
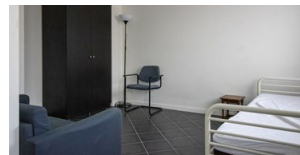
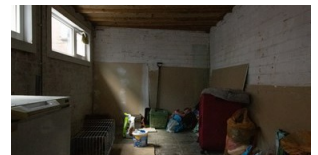
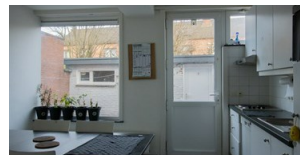
107 m<sup>2</sup>



4



3



# Woning met 3 slaapkamers op 115 m<sup>2</sup> in centrum van Turnhout

## Woning met 3 slaapkamers op 115 m<sup>2</sup> in centrum van Turnhout.

Op dit moment ingedeeld als studentenkamers (4) maar door één slaapkamer naar woonkamer om te bouwen heb je een ééngezinswoning.

### Gelijkvloers op keramische tegel:

Inkomhal van 6 m<sup>2</sup>.

Apart toilet.

Slaapkamer van 19 m<sup>2</sup> met douche en wastafel.

Gezamenlijke keuken van 15 m<sup>2</sup> met:

-elektrische kookplaat

-dampkap

-spoelbak

-vaatwasser

-microgolf

-koelkast

### Eerste verdieping op keramische tegel:

Slaapkamer 2 van 14 m<sup>2</sup> met douche en wastafel.

Slaapkamer 3 van 20 m<sup>2</sup> met douche en wastafel.

### Tweede verdieping:

Slaapkamer 4 van 24 m<sup>2</sup> op laminaat met douche en wastafel.

Berging van 4 m<sup>2</sup> op chape.

### Tuin:

Binnenkoer van 25 m<sup>2</sup>.

Stenen tuinhuis van 16 m<sup>2</sup>.

### BIJZONDERHEDEN:

Kelder van 8 m<sup>2</sup>.

Rolluiken

De vier studentenkoten worden momenteel verhuurd aan de hogeschool Hivset.

De huur loopt op het eind van het schooljaar af waardoor je onmiddellijk in de woning kan bij het verlijden van de akte. De hogeschool sluit de contracten rechtstreeks af voor een periode van 12 maanden. Zo ben je zeker van een correcte en zekere betaling.

Stedenbouwkundige inlichtingen: vergunning aanwezig, geen verkavelingsvergunning, geen voorkooprecht, geen maatschappelijke herstelmaatregel opgelegd, woongebied.



## KENMERKEN

---

Referentie nr.	1322022
Prijs	€ 329.000
Adres	2300 Turnhout
Bouwtype	Gesloten
Staat	goede staat
Kadastraal inkomen	1489 €
Oppervlakte grond	115 m <sup>2</sup>
Breedte grond	6 m
Diepte grond	25 m
Gevelbreedte	6 m
Oriëntatie achtergevel	Noordoost
Bewoonbare oppervlakte	107 m <sup>2</sup>
Oppervlakte bebouwd	66.5 m <sup>2</sup>
Slaapkamers	3
Badkamers	4
Aantal toiletten	1
Oppervlakte terras	25 m <sup>2</sup>
Verwarming	Collectief
Verwarming	CV op gas
Ramen	pvc
Beglazing type	Dubbel
Daktype	Zadeldak
Dakmateriaal	pannen
EPC waarde	210
EPC unieke code	20220224-0002551624-RES-1
Elektriciteitskeuring	Ja, conform AREI
Kelder	Ja
Terras	Ja
Bemeubeld	Ja
Koer	Ja



## STEDENBOUWKUNDIGE INFORMATIE

---

Stedenbouwkundige bestemming	Woongebied
Stedenbouwkundige vergunningen	Ja
Dagvaarding en herstelvordering	Nog niet aangevraagd
Voorkooprecht	Nee
Verkavelingsvergunning	Nee
Overstromingsgevoelig gebied	Niet gelegen in mogelijk overstromingsgevoelig gebied

---

### Uw contactpersoon



#### KANTOOR LILLE

Stephanie Lauwersen | 03 663 44 44 | [info@janssenenjanssen.be](mailto:info@janssenenjanssen.be)