



app.complex gemengd gebruik



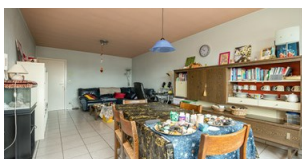
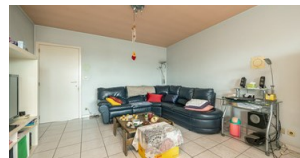
83 m²



1



2



app.complex gemengd gebruik

Superkans!!

Zowel ideaal voor zelf te wonen of voor investeerders!

Dit mooie en ruim appartement van 83m² bevindt zich op een praktische ligging en super goed bereikbaar in Leopoldsbuurg/Heppen en biedt tal van mogelijkheden voor zowel eigen bewoning als verhuur.

Met een Epc-label C waardoor er geen renovatie verplichtingen aanwezig zijn.

Het appartement ligt op de 3de verdieping en bestaat uit:

aanwezigheid van lift!

2 ruime slaapkamers

Grote, lichte living die aangrenst aan de keuken

Klein terras voor extra buitenruimte

Ondergrondse staanplaats met berging inbegrepen in de prijs

Op zoek naar een vastgoed met een stabiele en langdurige huuropbrengst? Dit 2-slaapkamer appartement in Leopoldsbuurg/Heppen is al meer dan 10 jaar verhuurd aan dezelfde betrouwbare/stabiele huurders en biedt een uitstekende kans voor investeerders die op zoek zijn naar een zorgeloze toevoeging aan hun portefeuille.

Neem contact met me op voor meer informatie of een bezichtiging!

Schrooten Peter 0495 60 56 51



KENMERKEN

Referentie nr.	1322187
Prijs	€ 165.000
Adres	3971 Heppen
Bouwjaar	1996
Verdieping	1
Bouwtype	Gesloten
Staat	goede staat
Bewoonbare oppervlakte	83 m ²
Slaapkamers	2
Badkamers	1
Aantal toiletten	1
Oppervlakte terras	21 m ²
Ramen	pvc
Beglazing type	Dubbel
Daktype	Schilddak
EPC unieke code	20241204-0003467559-RES-1
Elektriciteitskeuring	Ja, niet conform AREI
Terras	Ja

STEDENBOUWKUNDIGE INFORMATIE

Stedenbouwkundige bestemming	Nog niet aangevraagd
Stedenbouwkundige vergunningen	Nog niet aangevraagd
Dagvaarding en herstellvordering	Nog niet aangevraagd
Voorkooprecht	Nog niet aangevraagd
Verkavelingsvergunning	Nog niet aangevraagd
Overstromingsgevoelig gebied	Niet gelegen in mogelijk overstromingsgevoelig gebied



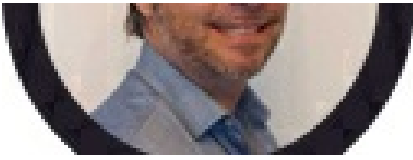
Uw contactpersoon



Janssen en Janssen

03 663 44 44

www.janssenenjanssen.be
lille@janssenenjanssen.be



KANTOOR LEOPOLDSBURG

Peter Schrooten | 011 199 991 | info@janssenenjanssen.be