



Charmante woning in hartje Essen.



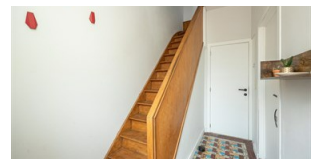
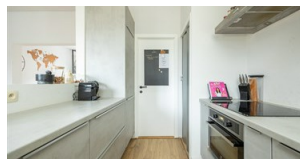
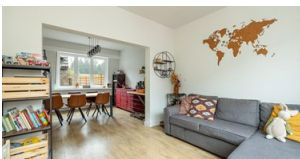
120 m²



1



2



Charmante woning in hartje Essen.

Charmante woning in hartje Essen.

Bij binnenkomst wordt u verwelkomd door een warme uitnodigende sfeer. De originele tegelvloer in de inkomhal geeft meteen cachet aan de woning.

De open woon-en eetkamer, voorzien van veel natuurlijk licht door de grote raampartijen, vormt het hart van de woning. De eetruimte gaat naadloos over in de praktisch ingerichte keuken.

De open keuken is vernieuwd en voorzien van een ingebouwde koelkast, inductiekookplaat, combi-oven en vaatwasser.

De lichtrijke en uitnodigende leefruimte is perfect voor gezellige avonden met familie of vrienden.

Aansluitend op de keuken bevindt zich de veranda die toegang biedt tot de extra bergruimte.

Op de eerste verdieping bevinden zich de badkamer en twee ruime slaapkamers.

Een extra pluspunt is de prachtige inloopdressing, die voldoende opbergruimte biedt en de kers op de taart is voor liefhebbers van mode en organisatie.

Beide slaapkamers zijn ruim en bieden veel natuurlijk licht, wat zorgt voor een aangename sfeer.

De badkamer is stijlvol ingericht en voorzien van alle benodigdheden waaronder een douche in bad, een eigentijds badkamermeubel en een toilet.

Het geheel straalt rust en sereniteit uit, wat ideaal is voor ontspanning na een drukke dag.

De buitenruimte is perfect voor het hele gezin, met een onderhoudsvriendelijke tuin en een gezellige overdekte zithoek in de achtertuin voor zomerse barbecues en ontspannende avonden buiten. Hoewel er geen garage is, biedt de straat voldoende parkeermogelijkheden voor uw voertuigen.

Deze woning is ideaal gelegen in een rustige buurt, nabij scholen, winkels en openbaar vervoer, en biedt de perfecte combinatie van comfort en gemak.

Extra:

- Kelder
- Airo in slaapkamers
- Centrum Essen



KENMERKEN

Referentie nr.	1322464
Prijs	€ 259.000
Adres	Molenstraat 17, 2910 Essen
Bouwjaar	1948
Bouwtype	Halfopen
Staat	goede staat
Renovatiejaar	2017
Oppervlakte grond	170 m ²
Breedte grond	7.5 m
Diepte grond	22 m
Gevelbreedte	6 m
Oriëntatie achtergevel	Oost
Bewoonbare oppervlakte	120 m ²
Oppervlakte bebouwd	74 m ²
Slaapkamers	2
Badkamers	1
Aantal toiletten	1
Oppervlakte terras	30 m ²
Verwarming	Individueel
Verwarming	CV op gas
Ramen	hout
Beglazing type	Dubbel
Daktype	Plat dak
Dakmateriaal	andere
EPC waarde	347
EPC unieke code	20250204-0003509220-RES-1
Elektriciteitskeuring	Ja, conform AREI
Kelder	Ja
Terras	Ja
Koer	Ja



STEDENBOUWKUNDIGE INFORMATIE

Stedenbouwkundige bestemming	Woongebied
Stedenbouwkundige vergunningen	In aanvraag
Dagvaarding en herstelvordering	Geen rechterlijke herstelmaatregel of bestuurlijke maatregel opgelegd
Voorkooprecht	Nee
Verkavelingsvergunning	Nog niet aangevraagd
Overstromingsgevoelig gebied	Niet gelegen in mogelijk overstromingsgevoelig gebied



Uw contactpersoon

KANTOOR BRASSCHAAT

Matthias Vos | 03 663 44 44 | info@janssenenjanssen.be