



Halfopen bebouwing met 5 slaapkamers & ruime tuin



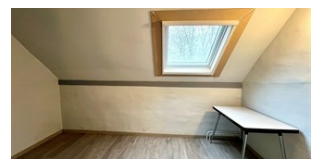
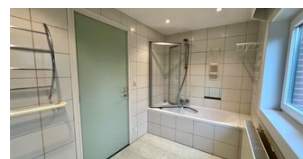
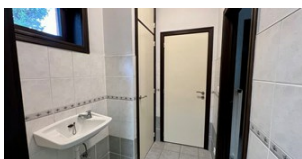
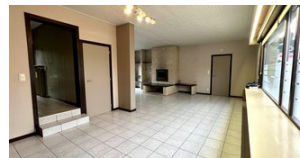
195 m²



1



5



Halfopen bebouwing met 5 slaapkamers & ruime tuin

Ontdek dit ruime familiehuis in Hamme, ideaal gelegen op een perceel van 614m² en met een bewoonbare oppervlakte van 195m². Deze woning beschikt over vijf comfortabele slaapkamers, perfect voor een groot gezin of thuishantoorruimtes. De badkamer is functioneel uitgerust en biedt alles wat u nodig heeft voor uw dagelijkse comfort.

Bij binnenkomst in de lichte en uitnodigende woonkamer, merkt u onmiddellijk het open gevoel en de grote raampartijen op die zorgen voor overvloedig natuurlijk licht. De geïntegreerde keuken is praktisch ontworpen met veel bergruimte en moderne apparaten, waardoor koken een waar genot wordt.

Buiten ligt een prachtige, ruime tuin die volop mogelijkheden biedt voor buitenactiviteiten of simpelweg om te ontspannen en te genieten van de rust.

Deze woning is een uitstekende kans voor diegenen die op zoek zijn naar een harmonieuze combinatie van rust en een praktische locatie. Nabijgelegen voorzieningen en uitvalswegen maken dit een strategisch voordeel. Laat deze kans niet aan u voorbijgaan en ontdek de mogelijkheden die dit huis te bieden heeft!

<https://web-player.walkly.app/VoT9ChdTkk3ayg4RKdVj/lbvQ0AjKLHwkGAdfKsYp/ww/public>



KENMERKEN

| | |
|------------------------|---------------------------|
| Referentie nr. | 1322479 |
| Prijs | € 295.000 |
| Adres | Drapstraat 12, 9220 Hamme |
| Bouwtype | Halfopen |
| Staat | goede staat |
| Kadastraal inkomen | 706 € |
| Oppervlakte grond | 614 m ² |
| Oriëntatie achtergevel | Zuidoost |
| Bewoonbare oppervlakte | 195 m ² |
| Slaapkamers | 5 |
| Badkamers | 1 |
| Aantal toiletten | 2 |
| Verwarming | Individueel |
| Verwarming | CV op gas |
| Ramen | pvc |
| Beglazing type | Dubbel |
| Daktype | Zadeldak |
| Dakmateriaal | pannen |
| EPC waarde | 318 |
| EPC unieke code | 20250217-0003532375-RES-1 |
| Elektriciteitskeuring | Ja, conform AREI |

STEDENBOUWKUNDIGE INFORMATIE

| | |
|----------------------------------|---|
| Stedenbouwkundige bestemming | Woongebied |
| Stedenbouwkundige vergunningen | Ja |
| Dagvaarding en herstellvordering | Geen rechterlijke herstelmaatregel of bestuurlijke maatregel opgelegd |
| Voorkooprecht | Nee |
| Verkavelingsvergunning | Nee |
| Overstromingsgevoelig gebied | Niet gelegen in mogelijk overstromingsgevoelig gebied |





Uw contactpersoon

KANTOOR HAMME

Sabrina Van Duyse | 052 50 50 00 | waasendender@janssenenjanssen.be