



Instapklare woning met 3 slaapkamers vlakbij het Distelhoek park in Merksem!



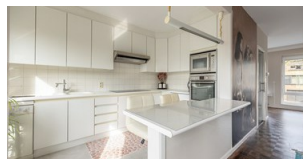
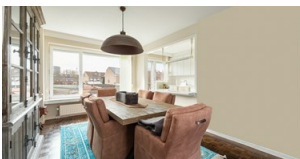
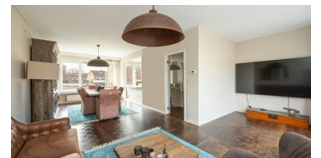
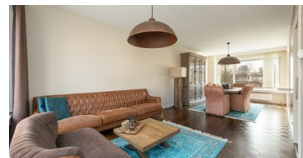
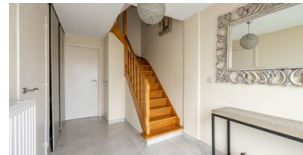
162 m<sup>2</sup>



1



3



# Instapklare woning met 3 slaapkamers vlakbij het Distelhoek park in Merksem!

## Instapklare woning met 3 slaapkamers vlakbij het Distelhoek park in Merksem!

Deze instapklare gesloten bebouwing biedt alles wat je nodig hebt voor comfortabel en praktisch te wonen, en is dus een echte buitenkans!

De woning beschikt over drie ruime slaapkamers, ideaal voor een gezin met kinderen of een startend koppel. Daarnaast zijn er twee gezellige leefruimtes, perfect voor ontspannen momenten of om te genieten van samenzijn met vrienden en familie. De twee keukens bieden volop mogelijkheden en zijn voorzien van alle toestellen zoals (oven, microgolfoven, ijskast, kookplaat, vaatwasser, dampkap).

Indeling gelijkvloers: lichtrijke en ruime inkomhal met gastentoilet, toegang tot de wasruimte met douche en aansluitingen wasmachine (vroeger de garage) en de leefruimte en keuken op de gelijkvloerse verdieping.

Indeling eerste verdieping: leefruimte op een parketvloer met open keuken dat toegang verleent tot het balkon.

Indeling tweede verdieping: 3 slaapkamers ( ca. 11 m<sup>2</sup>, 12 m<sup>2</sup> en 14 m<sup>2</sup>) en een vernieuwde badkamer met inloopdouche, hangtoilet en lavabomeubel.

De woning heeft een onderhoudsvriendelijke tuin, waar je zonder zorgen kunt genieten van het buitenleven. Of je nu houdt van tuinieren of simpelweg van de zon wilt genieten, deze tuin is een echte meerwaarde. De rustige locatie nabij het Distelhoek park maakt dit de ideale plek voor natuurliefhebbers en wie op zoek is naar een serene woonomgeving, maar toch dicht bij de stad.

Bijzonderheden:

EPC: 192 kWh/(m<sup>2</sup>jaar) - B label

Elektriciteit: in opmaak

Asbest: in opmaak

Waterinfo: P-score: D G-score: C

Poortje in de tuin om langs de achterkant naar binnen te komen.

Bent u overtuigd? Plan dan nu uw afspraak in om de woning te komen bezoeken via [miete@janssenenjanssen.be](mailto:miete@janssenenjanssen.be)



## KENMERKEN

---

Referentie nr.	1324058
Prijs	395.000 € (Minimum prijs)
Adres	Rietschoorvelden 160, 2170 Antwerpen
Bouwjaar	1989
Bouwtype	Gesloten
Staat	goede staat
Renovatiejaar	2008
Oppervlakte grond	189 m <sup>2</sup>
Breedte grond	6 m
Diepte grond	32 m
Gevelbreedte	6 m
Oriëntatie achtergevel	West
Bewoonbare oppervlakte	162 m <sup>2</sup>
Oppervlakte bebouwd	60 m <sup>2</sup>
Slaapkamers	3
Badkamers	1
Aantal toiletten	2
Verwarming	Individueel
Verwarming	CV op gas
Ramen	alu
Beglazing type	Dubbel
Daktype	Plat dak
Dakmateriaal	bitumen
EPC waarde	192
EPC unieke code	20250319-0003555258-RES-2
Elektriciteitskeuring	In aanvraag
Terras	Ja
Tuin	Ja



Stedenbouwkundige bestemming	Woongebied
Stedenbouwkundige vergunningen	In aanvraag
Dagvaarding en herstelvordering	In aanvraag
Voorkooprecht	In aanvraag
Verkavelingsvergunning	In aanvraag
Overstromingsgevoelig gebied	Niet gelegen in mogelijk overstromingsgevoelig gebied

---



### Uw contactpersoon

KANTOOR GOOREIND WUUSTWEZEL

Miete Mollen | 03 663 44 44 | [info@janssenenjanssen.be](mailto:info@janssenenjanssen.be)