



**Ruime, instapklare eengezinswoning met zwembad**



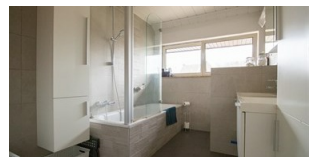
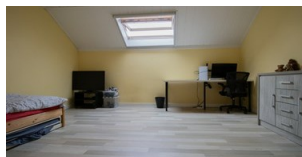
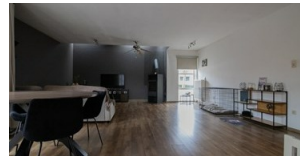
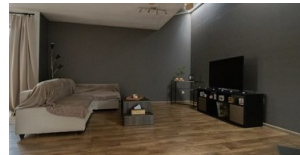
202 m<sup>2</sup>



1



4



# Ruime, instapklare eengezinswoning met zwembad

## Ruime, instapklare gezinswoning met zwembad en zonnige tuin

### Gelijkvloers:

Inkomhal op natuursteen met apart toilet.

Ruime woonkamer van 40 m<sup>2</sup> op laminaat.

Open keuken van 12 m<sup>2</sup> op keramische tegel met:

-dubbele spoelbak

-koelkast

-diepvries

-elektrische oven

-microgolfoven

-keramische kookplaat

-dampkap

-vaatwasmachine

Wasplaats van 9,5 m<sup>2</sup> met douche, aansluiting wasmachine en technische installatie van het zwembad.

Slaapkamer 1 van 21 m<sup>2</sup> op novilon.

### 1ste verdieping:

Nachthal op natuursteen.

3 slaapkamers, allen op laminaat:

-slaapkamer 2 van 22,5 m<sup>2</sup>

-slaapkamer 3 van 19 m<sup>2</sup>

-slaapkamer 2 van 18 m<sup>2</sup>

Badkamer op keramische tegel met douche in ligbad, dubbele wastafel en toilet.

### Tuinniveau:

Ruime omheinde tuin.

Zwembad van 7,5 m x 4 m, met afschermluik.

Carport van 7 m x 3 m.



Tuinhuis van 15 m².

BIJZONDERHEDEN:

CV op gas, zonneboiler en houtkachel.

Geïsoleerde bergingszolder.

Stedenbouwkundige informatie: vergunning aanwezig, geen verkavelingsvergunning, geen voorkooprecht, geen maatschappelijke herstelmaatregel opgelegd, woongebied.



## KENMERKEN

---

|                        |                        |
|------------------------|------------------------|
| Referentie nr.         | 1324487                |
| Prijs                  | € 429.000              |
| Adres                  | 2340 Beerse            |
| Bouwjaar               | 1999                   |
| Bouwtype               | Halfopen               |
| Staat                  | goede staat            |
| Kadastraal inkomen     | 947 €                  |
| Oppervlakte grond      | 1072 m <sup>2</sup>    |
| Breedte grond          | 15 m                   |
| Diepte grond           | 68 m                   |
| Gevelbreedte           | 11 m                   |
| Oriëntatie achtergevel | Zuid                   |
| Bewoonbare oppervlakte | 202 m <sup>2</sup>     |
| Oppervlakte bebouwd    | 166 m <sup>2</sup>     |
| Slaapkamers            | 4                      |
| Badkamers              | 1                      |
| Douches                | 1                      |
| Aantal toiletten       | 2                      |
| Oppervlakte terras     | 50 m <sup>2</sup>      |
| Verwarming             | Individueel            |
| Verwarming             | CV op gas              |
| Ramen                  | alu                    |
| Beglazing type         | Dubbel                 |
| Daktype                | Schilddak              |
| Dakmateriaal           | pannen                 |
| EPC waarde             | 252                    |
| EPC unieke code        | 201912240002227077RES1 |
| Elektriciteitskeuring  | Ja, conform AREI       |
| Zolder                 | Ja                     |
| Terras                 | Ja                     |
| Tuin                   | Ja                     |



## STEDENBOUWKUNDIGE INFORMATIE

---

|                                 |   |
|---------------------------------|---|
| Stedenbouwkundige bestemming    | Woongebied  |
| Stedenbouwkundige vergunningen  | Ja  |
| Dagvaarding en herstelvordering | Geen rechterlijke herstelmaatregel of bestuurlijke maatregel opgelegd |
| Voorkooprecht                   | Nee   |
| Verkavelingsvergunning          | Nee   |
| Overstromingsgevoelig gebied    | Niet gelegen in mogelijk overstromingsgevoelig gebied                 |

---



### Uw contactpersoon

#### KANTOOR LILLE

Serena Severeys | 03 663 44 44 | [info@janssenenjanssen.be](mailto:info@janssenenjanssen.be)