



**Woning met 5 SLPKS in opkomende buurt van 2060**



144 m<sup>2</sup>



1



5



**Uw contactpersoon**

**KANTOOR ANTWERPEN**

Berkay Tinastepe

[www.janssenenjanssen.be](http://www.janssenenjanssen.be) | 03 663 44 44 | [info@janssenenjanssen.be](mailto:info@janssenenjanssen.be)

## Woning met 5 SLPKS in opkomende buurt van 2060

Deze woning, gelegen in de Veldstraat te 2060 Antwerpen, bevindt zich in een opkomende buurt vlak bij het Stuivenbergplein. Met een bebouwde oppervlakte van 80 m<sup>2</sup> en een bewoonbare oppervlakte van 144 m<sup>2</sup>, biedt dit pand heel wat ruimte en potentieel.

De woning is voorzien van meerdere kamers, een gezellige leefruimte, keuken, badkamer en stadstuin.

Met een EPC-label E (468 kWh/m<sup>2</sup>) zijn enkele opfrissings- en renovatiewerken aangewezen, wat tegelijk een mooie kans biedt om de woning volledig naar eigen smaak te moderniseren.

Bovendien bestaat er een mogelijkheid tot uitbreiding, wat dit pand extra interessant maakt voor investeerders of gezinnen die extra ruimte wensen.

Een betaalbare woning met toekomstpotentieel, ideaal gelegen in een buurt in volle ontwikkeling nabij winkels, scholen en openbaar vervoer.

Plan nu je bezoek!



Scan mij!

### BENIEUWD NAAR DE WAARDE VAN UW WONING?

Doe nu gratis en vrijblijvend een online waardebeoordeling via Janssen en Janssen Vastgoed. Scan de QR-code en ontdek het in 2 minuten!

## KENMERKEN

|                        |                               |
|------------------------|-------------------------------|
| Referentie nr.         | 1329670                       |
| Prijs                  | € 275.000                     |
| Adres                  | Veldstraat 10, 2060 Antwerpen |
| Bouwtype               | Gesloten                      |
| Staat                  | te renoveren                  |
| Oppervlakte grond      | 80 m <sup>2</sup>             |
| Breedte grond          | 4 m                           |
| Diepte grond           | 23 m                          |
| Gevelbreedte           | 4 m                           |
| Oriëntatie achtergevel | Zuidoost                      |
| Bewoonbare oppervlakte | 144 m <sup>2</sup>            |
| Oppervlakte bebouwd    | 66 m <sup>2</sup>             |
| Slaapkamers            | 5                             |
| Badkamers              | 1                             |
| Aantal toiletten       | 2                             |
| Verwarming             | Individueel                   |
| Ramen                  | pvc                           |
| Beglazing type         | Dubbel                        |
| Daktype                | Schilddak                     |
| EPC waarde             | 468                           |
| EPC unieke code        | 20251001-0003698717-RES-1     |
| Elektriciteitskeuring  | In aanvraag                   |
| Tuin                   | Ja                            |

## STEDENBOUWKUNDIGE INFORMATIE

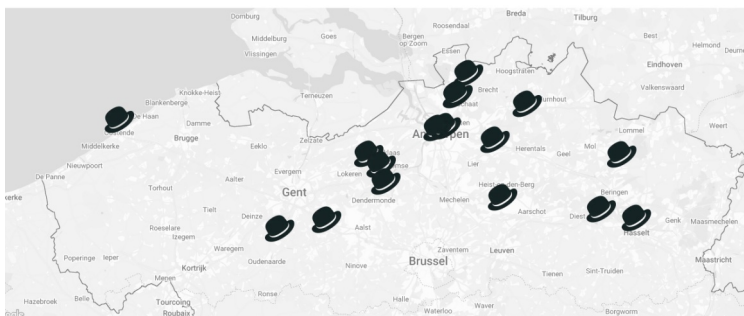
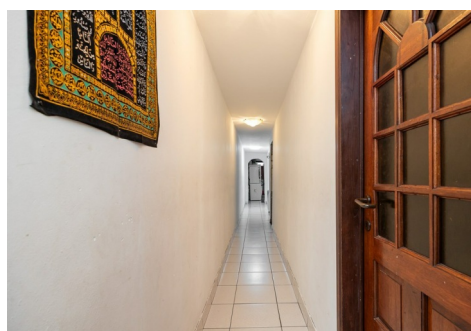
|                                  |   |
|----------------------------------|---|
| Stedenbouwkundige bestemming     | Woongebied  |
| Stedenbouwkundige vergunningen   | Niet van toepassing                                   |
| Dagvaarding en herstellvordering | Niet van toepassing                                   |
| Voorkooprecht                    | Nee   |
| Verkavelingsvergunning           | Niet van toepassing                                   |
| Overstromingsgevoelig gebied     | Niet gelegen in mogelijk overstromingsgevoelig gebied |



## ALTIJD BEREIKBAAR!

---

Bij Janssen en Janssen Vastgoed staan we altijd voor u klaar – 7 dagen op 7, 24 uur op 24. Of u nu een vraag heeft, advies zoekt of meteen in actie wil komen: u bereikt ons wanneer het u uitkomt.



## VERSPREID OVER HEEL VLAANDEREN!

Janssen en Janssen Vastgoed is actief in heel Vlaanderen. Waar u ook woont of wil verkopen, onze lokale experts staan klaar om u professioneel te begeleiden – van kust tot Kempen.