



Energiezuinige woning op een top locatie in Merksem!



132 m²



1



3



Uw contactpersoon

KANTOOR GOOREIND WUUSTWEZEL

Mietje Mollen | BIV: 516 290

www.janssenenjanssen.be | 03 663 44 44 | info@janssenenjanssen.be

Energiezuinige woning op een top locatie in Merksem!

In een rustige en aangename straat in Merksem vindt u deze volledig gerenoveerde woning, waar hedendaags comfort en een warme, uitnodigende sfeer hand in hand gaan. Dankzij het EPC-label B en de conforme elektriciteitskeuring woont u hier niet alleen stijlvol, maar ook energiezuinig en zorgeloos.

Bij het binnenkomen wordt u meteen verwelkomd in een lichtrijke leefruimte die mooi aansluit op de open keuken met keukeneiland, dé plek waar koken en gezellig samenzijn centraal staan. Op het gelijkvloers bevinden zich verder een technische ruimte en een apart gastentoilet. Via het grote schuifraam bereikt u het overdekte terras, ideaal om het hele jaar door van buiten te genieten.

De verdieping biedt twee ruime slaapkamers en een derde, compactere kamer, perfect in te richten als dressing of bureau. De moderne badkamer is uitgerust met een inlopdouche, lavabo en toilet, en werd afgewerkt met oog voor comfort en stijl.

Buiten wacht een oost-georiënteerde tuin, waar u 's ochtends heerlijk van de zon kunt genieten. Achteraan bevindt zich een praktische tuinberging, die zich uitstekend leent als hobbyruimte. De recent aangelegde oprit en de opgefriste gevel maken het plaatje helemaal af.

Samengevat:

- Instapklare woning
- EPC label B - 125 kWh/(m²jaar)
- Conforme elektriciteitskeuring
- Zonnepanelen
- 2 autostaanplaatsen



Scan mij!

BENIEUWD NAAR DE WAARDE VAN UW WONING?

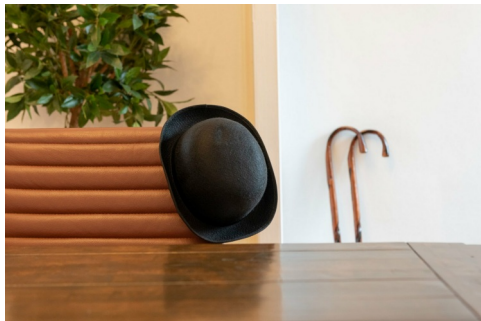
Doe nu gratis en vrijblijvend een online waardebeoordeling via Janssen en Janssen Vastgoed. Scan de QR-code en ontdek het in 2 minuten!

KENMERKEN

Referentie nr.	1336281
Prijs	€ 425.000
Adres	Zilvermewstraat 67, 2170 Merksem
Bouwjaar	1961
Bouwtype	Gesloten
Staat	hernieuwd
Kadastraal inkomen	818 €
Oppervlakte grond	208 m ²
Breedte grond	6 m
Diepte grond	34 m
Gevelbreedte	6 m
Oriëntatie achtergevel	Oost
Bewoonbare oppervlakte	132 m ²
Slaapkamers	3
Badkamers	1
Aantal toiletten	2
Verwarming	Individueel
Verwarming	CV op gas
Ramen	pvc
Beglazing type	Dubbel
Daktype	Plat dak
Dakmateriaal	bitumen
EPC waarde	125
EPC unieke code	20250426-0003587110-RES-1
Elektriciteitskeuring	Ja, conform AREI
Kelder	Ja
Tuin	Ja

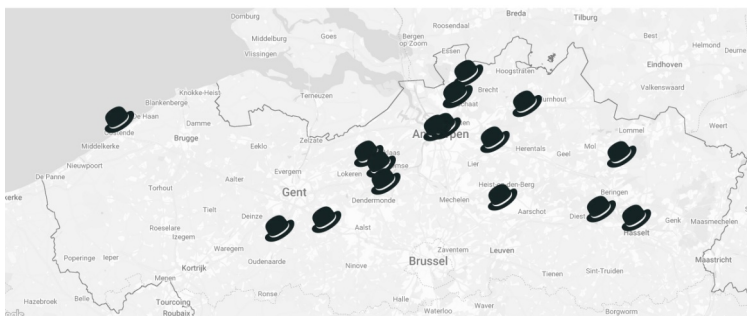
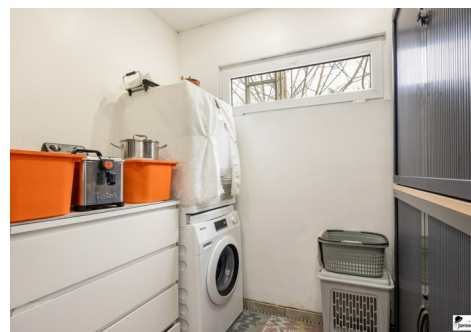
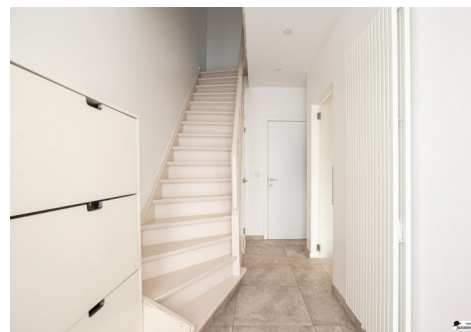
STEDENBOUWKUNDIGE INFORMATIE

Stedenbouwkundige bestemming	Woongebied
Stedenbouwkundige vergunningen	In aanvraag
Dagvaarding en herstellvordering	Niet van toepassing
Voorkooprecht	Nee
Verkavelingsvergunning	In aanvraag
Overstromingsgevoelig gebied	Niet gelegen in mogelijk overstromingsgevoelig gebied



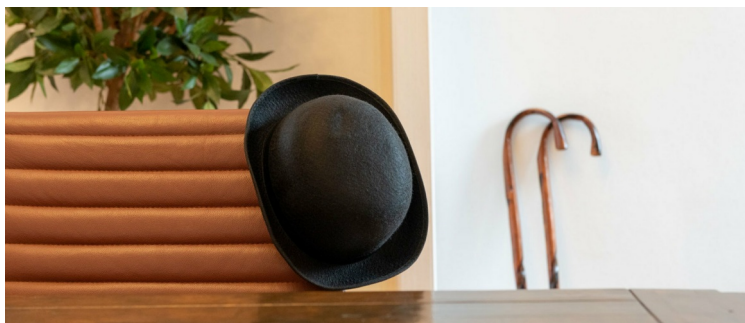
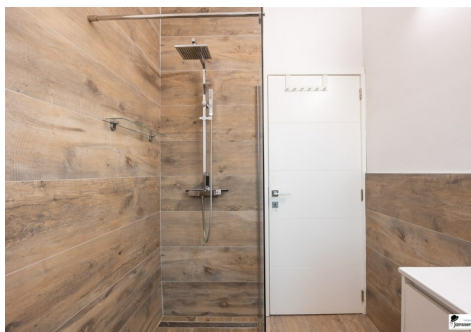
ALTIJD BEREIKBAAR!

Bij Janssen en Janssen Vastgoed staan we altijd voor u klaar – 7 dagen op 7, 24 uur op 24. Of u nu een vraag heeft, advies zoekt of meteen in actie wil komen: u bereikt ons wanneer het u uitkomt.



VERSPREID OVER HEEL VLAANDEREN!

Janssen en Janssen Vastgoed is actief in heel Vlaanderen. Waar u ook woont of wil verkopen, onze lokale experts staan klaar om u professioneel te begeleiden – van kust tot Kempen.



WIE IS JANSSEN EN JANSSEN?

Wat begon als een kleine onderneming, is vandaag een toonaangevende vastgoedgroep met meer dan 25 jaar ervaring. Bij Janssen en Janssen Vastgoed staan kwaliteit, transparantie en klantgericht advies centraal – overal in Vlaanderen.