



**Ruime woonst met tuin en terras**



356 m<sup>2</sup>



1



4



**Uw contactpersoon**

**KANTOOR HAMME**

Sabrina Van Duyse | BIV: 511251

[www.janssenenjanssen.be](http://www.janssenenjanssen.be) | 052 50 50 00 | [waasendender@janssenenjanssen.be](mailto:waasendender@janssenenjanssen.be)

## Ruime woonst met tuin en terras

Uniek en uitzonderlijk ruim wonen in het hart van Hamme

Deze bijzondere woonst biedt een zeldzame kans voor wie op zoek is naar ruimte, privacy en veelzijdig wooncomfort. Achter de gevel schuilt een verrassend ruim geheel waar elk detail zorgvuldig werd uitgewerkt met materialen van topkwaliteit.

Op het gelijkvloers bevindt zich een diepe garage voor twee wagens, grenzend aan een extra ruime berging. Daarnaast is er een polyvalente ruimte, die volledig naar eigen wens kan worden ingericht, zoals een hobbyruimte, fitness, speelkamer of extra ontspanningsruimte.

Op het eerste verdiep ontdekt u een royale leefruimte die uitblinkt in volume en sfeer. De open indeling tussen woon- en eetgedeelte zorgt voor een harmonieuze flow, ideaal voor het dagelijkse gezinsleven én gezellige momenten met gasten. De keuken vormt een echte eyecatcher met haar stijlvolle afwerking en moderne toestellen, perfect voor wie graag kookt en geniet.

De woning beschikt over vier slaapkamers en een dressing elk met voldoende ruimte en een aangename lichtinval. Verder is er een moderne badkamer met inloopdouche, afgewerkt met kwalitatieve materialen, en een praktische strijkkamer die extra comfort en functionaliteit biedt in het dagelijkse leven.

Ook buiten is het puur genieten. Op het gelijkvloers vindt u een mooi aangelegd terras met privaatieve binnentuin en op het eerste verdiep kan u op het ruime terras genieten van alle rust en privacy, ideaal om te ontspannen of gasten te ontvangen.

Deze woning onderscheidt zich door haar uitzonderlijke volumes, hoogwaardige materialen en doordachte indeling en biedt een unieke woonervaring voor wie ruimte en kwaliteit centraal stelt.

Bekijk zeker de virtuele rondleiding en bel ons op 052/50.50.00 voor een bezoek.

<https://web-player.walkly.app/VoT9ChdTkk3ayg4RKdVj/xQoI8EnfI3HM4adYExve/ww/public>



Scan mij!

### BENIEUWD NAAR DE WAARDE VAN UW WONING?

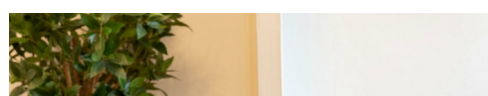
Doe nu gratis en vrijblijvend een online waardebeoordeling via Janssen en Janssen Vastgoed.  
Scan de QR-code en ontdek het in 2 minuten!

## KENMERKEN

Referentie nr.	1339240
Prijs	€ 540.000
Adres	Geemstraat 106/B, 9220 Hamme
Bouwjaar	1954
Bouwtype	Gesloten
Staat	uitstekend
Renovatiejaar	2017
Bewoonbare oppervlakte	356 m <sup>2</sup>
Slaapkamers	4
Badkamers	1
Aantal toiletten	2
Garages	1
Verwarming	Individueel
Verwarming	CV op gas
Ramen	geschilderd alu
Beglazing type	Driedubbel
Daktype	Zadeldak
Dakmateriaal	pannen
EPC waarde	141
EPC unieke code	20260415-0003844785-RES-1
Elektriciteitskeuring	Ja, conform AREI
Zolder	Ja

## STEDENBOUWKUNDIGE INFORMATIE

Stedenbouwkundige bestemming	Woongebied
Stedenbouwkundige vergunningen	Niet van toepassing
Dagvaarding en herstellvordering	Geen rechterlijke herstelmaatregel of bestuurlijke maatregel opgelegd
Voorkooprecht	Niet van toepassing
Verkavelingsvergunning	Niet van toepassing
Overstromingsgevoelig gebied	Niet gelegen in mogelijk overstromingsgevoelig gebied

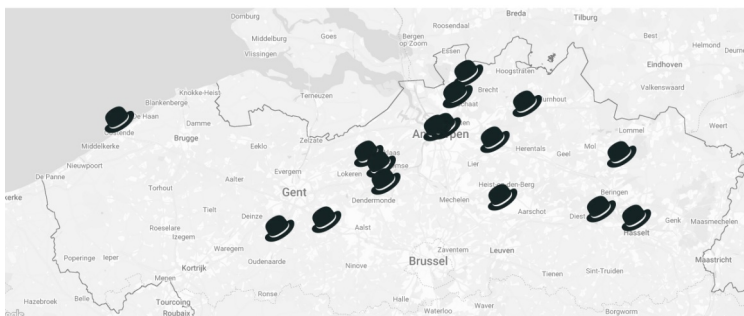
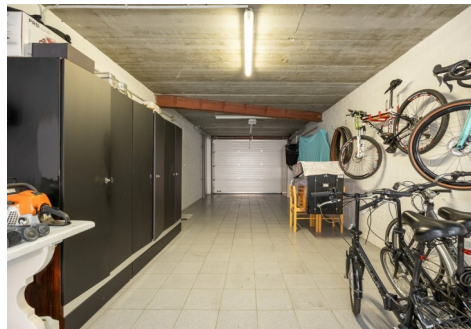
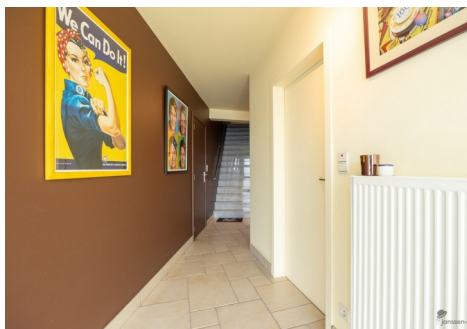




## ALTIJD BEREIKBAAR!

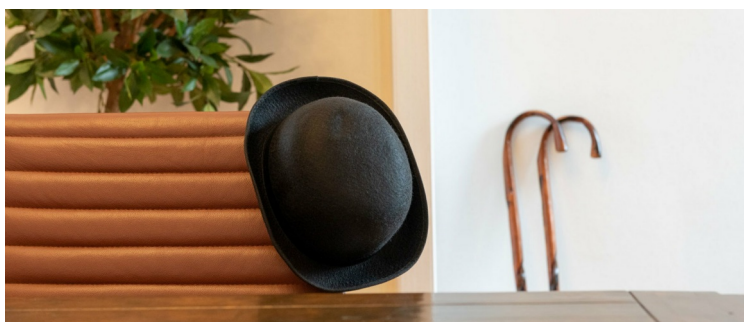
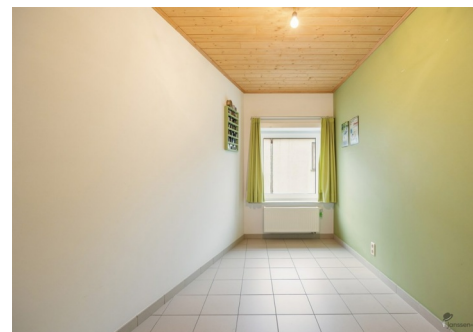
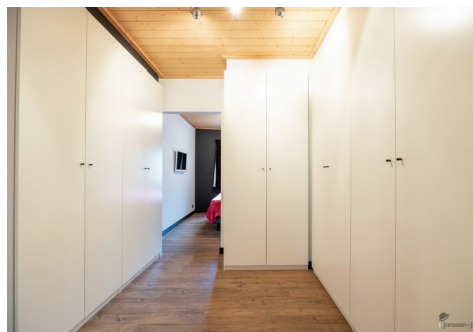
---

Bij Janssen en Janssen Vastgoed staan we altijd voor u klaar – 7 dagen op 7, 24 uur op 24. Of u nu een vraag heeft, advies zoekt of meteen in actie wil komen: u bereikt ons wanneer het u uitkomt.



**VERSPREID OVER HEEL VLAANDEREN!**

Janssen en Janssen Vastgoed is actief in heel Vlaanderen. Waar u ook woont of wil verkopen, onze lokale experts staan klaar om u professioneel te begeleiden – van kust tot Kempen.



## WIE IS JANSSEN EN JANSSEN?

Wat begon als een kleine onderneming, is vandaag een toonaangevende vastgoedgroep met meer dan 25 jaar ervaring. Bij Janssen en Janssen Vastgoed staan kwaliteit, transparantie en klantgericht advies centraal – overal in Vlaanderen.