



In compromis! Lichtrijk 2slpk app. met garage toplocatie in Wilrijk



82 m²



1



2



Uw contactpersoon

KANTOOR HAMME

Sabrina Van Duyse | BIV: 511251

www.janssenenjanssen.be | 052 50 50 00 | waasendender@janssenenjanssen.be

In compromis! Lichtrijk 2slpk app. met garage toplocatie in Wilrijk

Lichtrijk 2slpk app. met garage toplocatie in Wilrijk

Ontdek dit aangename en lichtrijke appartement op de eerste verdieping van een kleinschalige en gezellige residentie met slechts drie entiteiten. Dankzij de rustige ligging én de uitstekende bereikbaarheid vormt dit appartement de ideale thuisbasis voor wie comfortabel en centraal wil wonen.

Bij het binnenkomen valt meteen de ruime leefruimte op, waar grote raampartijen zorgen voor veel natuurlijk licht en een aangename sfeer. Aansluitend bevindt zich een klein, gezellig terras waar u rustig kan genieten van een koffiemoment of frisse buitenlucht.

Het appartement beschikt verder over:

- 2 volwaardige slaapkamers
- een praktische keuken en badkamer
- een privatieve garage
- EPC-score D geen renovatieplicht

De residentie is bijzonder aangenaam dankzij haar kleinschalig karakter: geen lift, maar wel een comfortabele trap, én geen syndicus, wat zorgt voor beperkte gemeenschappelijke kosten.

De ligging is een absolute troef. U woont hier rustig, maar toch vlakbij het bruisende centrum van Wilrijk, met winkels, scholen, openbaar vervoer en tal van voorzieningen binnen handbereik. Bovendien geniet u van een vlotte verbinding naar Antwerpen en omliggende steden via de belangrijke invalswegen zoals de Boomsesteenweg en de E19.

Een ideaal appartement voor starters, koppels of investeerders die op zoek zijn naar ruimte, licht en een uitstekende ligging.

Bij interesse bel 052/50.50.00



Scan mij!

BENIEUWD NAAR DE WAARDE VAN UW WONING?

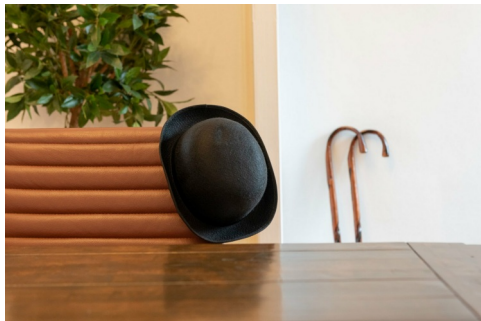
Doe nu gratis en vrijblijvend een online waardebeoordeling via Janssen en Janssen Vastgoed. Scan de QR-code en ontdek het in 2 minuten!

KENMERKEN

Referentie nr.	1339543
Prijs	€ 230.000
Adres	Oversneslaan 69/1, 2610 Wilrijk
Bouwjaar	1965
Verdieping	1
Bouwtype	Halfopen
Staat	goede staat
Kadastraal inkomen	763 €
Oppervlakte grond	422 m ²
Breedte grond	11 m
Diepte grond	42 m
Gevelbreedte	7 m
Oriëntatie achtergevel	Oost
Bewoonbare oppervlakte	82 m ²
Oppervlakte bebouwd	105 m ²
Slaapkamers	2
Badkamers	1
Aantal toiletten	1
Oppervlakte terras	3 m ²
Garages	1
Verwarming	Individueel
Verwarming	CV op gas
Ramen	pvc
Beglazing type	Dubbel
Daktype	Plat dak
Dakmateriaal	bitumen
EPC unieke code	20260518-0003872177-RES-1
Elektriciteitskeuring	Nog niet aangevraagd
Terras	Ja

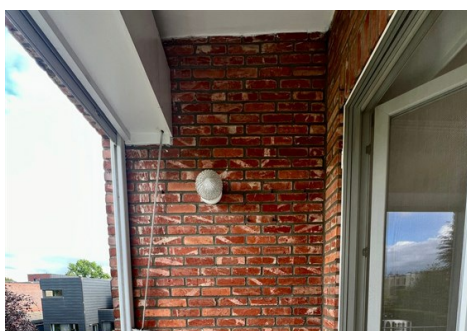
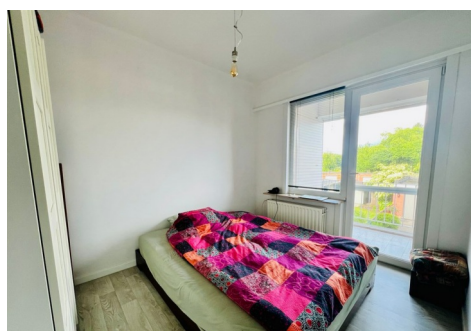
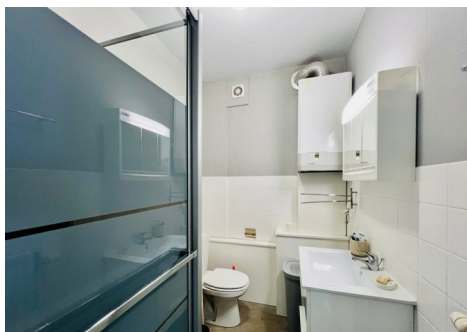
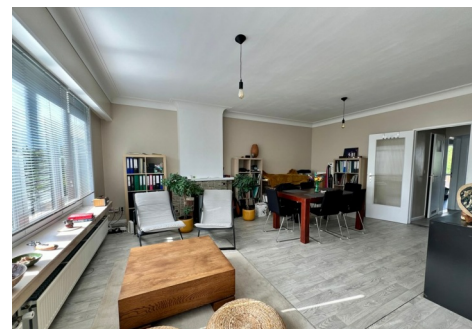
STEDENBOUWKUNDIGE INFORMATIE

Stedenbouwkundige bestemming	Woongebied
Stedenbouwkundige vergunningen	Ja
Dagvaarding en herstellvordering	Geen rechterlijke herstelmaatregel of bestuurlijke maatregel opgelegd
Voorkooprecht	Nee
Verkavelingsvergunning	Nee
Overstromingsgevoelig gebied	Niet gelegen in mogelijk overstromingsgevoelig gebied



ALTIJD BEREIKBAAR!

Bij Janssen en Janssen Vastgoed staan we altijd voor u klaar – 7 dagen op 7, 24 uur op 24. Of u nu een vraag heeft, advies zoekt of meteen in actie wil komen: u bereikt ons wanneer het u uitkomt.



VERSPREID OVER HEEL VLAANDEREN!

Janssen en Janssen Vastgoed is actief in heel Vlaanderen. Waar u ook woont of wil verkopen, onze lokale experts staan klaar om u professioneel te begeleiden – van kust tot Kempen.

