



**Instapklaar 2-slaapkamerappartement met terras en EPC-B**



104 m<sup>2</sup>



1



2



**Uw contactpersoon**

**KANTOOR ANTWERPEN**

Berkay Tinastepe

[www.janssenenjanssen.be](http://www.janssenenjanssen.be) | 03 663 44 44 | [info@janssenenjanssen.be](mailto:info@janssenenjanssen.be)

## Instapklaar 2-slaapkamerappartement met terras en EPC-B

### Ruim en vernieuwd 2-slaapkamerappartement met terras, mezzanine en EPC B

Dit volledig vernieuwde appartement combineert ruimte, comfort en een slimme indeling op een strategische ligging in Antwerpen. De woning werd vernieuwd in 2018, beschikt over een vloeroppervlakte van ca. **104 m<sup>2</sup>** en heeft een gunstig **EPC-label B**, wat zorgt voor energiezuinig en aangenaam wonen.

De ruime leefruimte geniet van veel natuurlijke lichtinval en wordt versterkt door de aanwezige mezzanine, ideaal als eetruimte, bureauhoek of gezellige extra zithoek. De moderne keuken sluit praktisch aan op de leefruimte en is voorzien van voldoende werkblad, kastruimte en hedendaags comfort.

Het appartement telt twee volwaardige slaapkamers van ca. **15 m<sup>2</sup>** en ca. **12,9 m<sup>2</sup>**, die elk afzonderlijk toegang hebben tot het rustige terras van ca. **9,4 m<sup>2</sup>**. Hierdoor is de indeling ideaal voor eigen bewoning, cohousing, samenwonen met een roommate of kangoeroewonen. De vernieuwde badkamer is uitgerust met een ruime inloopdouche en dubbele wastafel.

Verder zijn er een **ruime inkomhal**, afzonderlijk toilet, ingemaakte kasten en kwalitatieve vloerafwerking. Als extra troef beschikt het gebouw over een gemeenschappelijke tuin.

Dankzij de centrale ligging in de Bleekhofstraat bevinden winkels, openbaar vervoer, invalswegen en stadsvoorzieningen zich vlakbij. Een instapklaar en veelzijdig appartement met veel wooncomfort op een uitstekende locatie.

Plan nu uw bezoek!



Scan mij!

### BENIEUWD NAAR DE WAARDE VAN UW WONING?

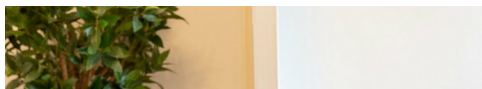
Doe nu gratis en vrijblijvend een online waardebeoordeling via Janssen en Janssen Vastgoed. Scan de QR-code en ontdek het in 2 minuten!

## KENMERKEN

Referentie nr.	1339614
Prijs	€ 235.000
Adres	2140 Borgerhout
Verdieping	1
Bouwtype	Open
Staat	uitstekend
Oriëntatie achtergevel	Noordoost
Bewoonbare oppervlakte	104 m <sup>2</sup>
Slaapkamers	2
Badkamers	1
Aantal toiletten	1
Oppervlakte terras	10 m <sup>2</sup>
Verwarming	Collectief
Verwarming	CV op gas
Beglazing type	Dubbel
Daktype	Plat dak
Dakmateriaal	bitumen
EPC waarde	132
EPC unieke code	20251127-0003743768-RES-1
Elektriciteitskeuring	Ja, conform AREI
Kelder	Ja
Terras	Ja

## STEDENBOUWKUNDIGE INFORMATIE

Stedenbouwkundige bestemming	Woongebied
Stedenbouwkundige vergunningen	Niet van toepassing
Dagvaarding en herstellvordering	Niet van toepassing
Voorkooprecht	Nee
Verkavelingsvergunning	Nee
Overstromingsgevoelig gebied	Niet gelegen in mogelijk overstromingsgevoelig gebied

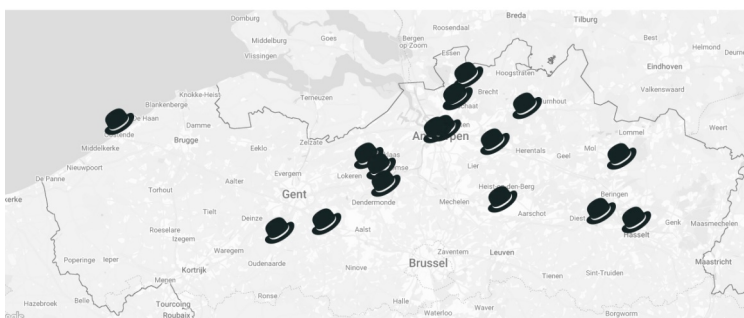




## **ALTIJD BEREIKBAAR!**

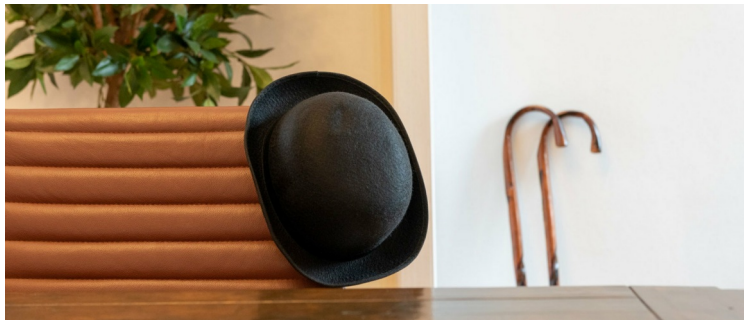
---

Bij Janssen en Janssen Vastgoed staan we altijd voor u klaar – 7 dagen op 7, 24 uur op 24. Of u nu een vraag heeft, advies zoekt of meteen in actie wil komen: u bereikt ons wanneer het u uitkomt.



## VERSPREID OVER HEEL VLAANDEREN!

Janssen en Janssen Vastgoed is actief in heel Vlaanderen. Waar u ook woont of wil verkopen, onze lokale experts staan klaar om u professioneel te begeleiden – van kust tot Kempen.



## WIE IS JANSSEN EN JANSSEN?

Wat begon als een kleine onderneming, is vandaag een toonaangevende vastgoedgroep met meer dan 25 jaar ervaring. Bij Janssen en Janssen Vastgoed staan kwaliteit, transparantie en klantgericht advies centraal – overal in Vlaanderen.