



Ruim twee slaapkamer-appartement met panoramisch uitzicht!



95 m²



1



2



Uw contactpersoon

KANTOOR GOOREIND WUUSTWEZEL

Miette Mollen | BIV: 516 290

www.janssenenjanssen.be | 03 663 44 44 | info@janssenenjanssen.be

Ruim twee slaapkamer-appartement met panoramisch uitzicht!

Verkocht onder opschortende voorwaarden voor het verkrijgen van een krediet

Bij het binnenkomen wordt u verwelkomd in een ruime leefruimte die dankzij de grote raampartijen geniet van veel natuurlijk licht. Vanuit de woonkamer heeft u toegang tot het terras, dé absolute eyecatcher van dit appartement. Hier geniet u dagelijks van een prachtig panoramisch uitzicht over Merksem, Antwerpen en het groene Park Distelhoek.

De ingerichte keuken biedt alle nodige comfort en sluit perfect aan op de leefruimte. Verder beschikt het appartement over twee volwaardige slaapkamers, een badkamer uitgerust met een ligbad en wastafel, een apart gastentoilet en een praktische berging met aansluitingen voor wasmachine en droogkast.

Ook op technisch vlak scoort deze woning uitstekend. Het appartement beschikt over een EPC-label B, wat garant staat voor een energiezuinig wooncomfort. Bovendien is de elektrische installatie vernieuwd en conform gekeurd, waardoor u zonder zorgen kunt verhuizen.

Troeven:

- Bewoonbare ruimte van 95 m²
- Terras met panoramisch uitzicht
- EPC: label B
- Elektriciteit: conform
- Asbest: beperkte toepassingen gevonden!

Bent u op zoek naar een ruim appartement met een uniek uitzicht en een uitstekende ligging? Dan is dit appartement in Residentie Hansa zeker een bezoek waard!

Plan uw afspraak in via miete@janssenenjanssen.be



Scan mij!

BENIEUWD NAAR DE WAARDE VAN UW WONING?

Doe nu gratis en vrijblijvend een online waardebeoordeling via Janssen en Janssen Vastgoed. Scan de QR-code en ontdek het in 2 minuten!

KENMERKEN

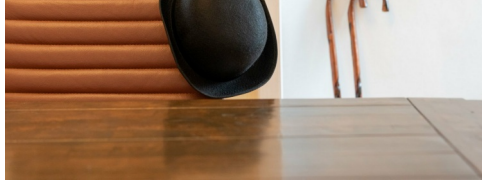
| | |
|------------------------|--|
| Referentie nr. | 1339980 |
| Prijs | € 189.000 |
| Adres | Lambrechtschoekenlaan 209/0404, 2170 Antwerpen |
| Bouwjaar | 1968 |
| Verdieping | 4 |
| Bouwtype | Gesloten |
| Staat | deels te renoveren |
| Oriëntatie achtergevel | West |
| Bewoonbare oppervlakte | 95 m ² |
| Slaapkamers | 2 |
| Badkamers | 1 |
| Aantal toiletten | 1 |
| Verwarming | Collectief |
| Verwarming | CV op gas |
| Ramen | hout |
| Beglazing type | Enkel |
| Daktype | Plat dak |
| EPC waarde | 144 |
| Elektriciteitskeuring | Ja, conform AREI |
| Terras | Ja |
| Lift | Ja |

STEDENBOUWKUNDIGE INFORMATIE

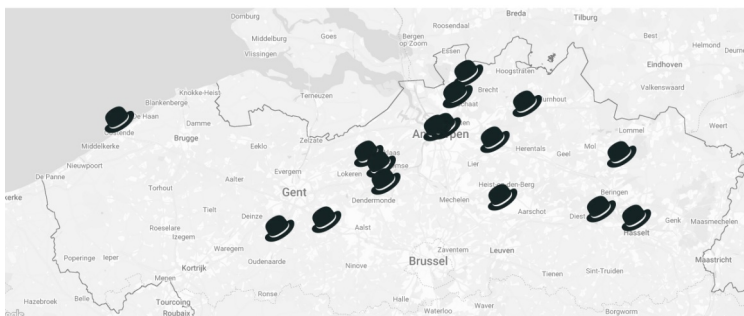
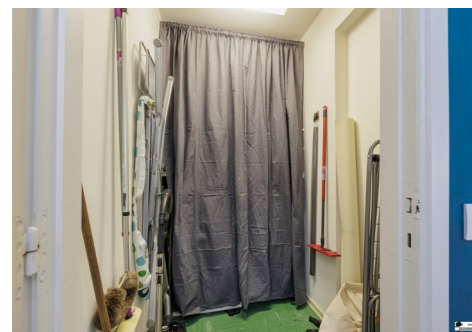
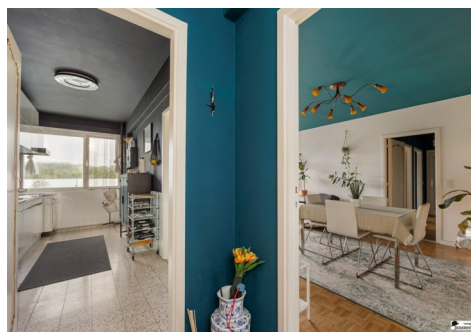
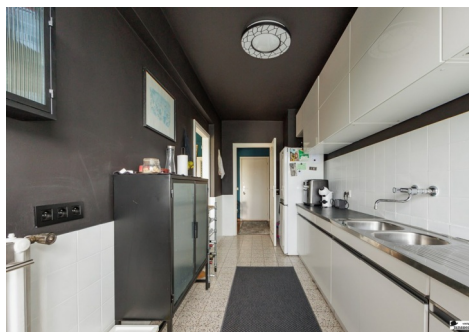
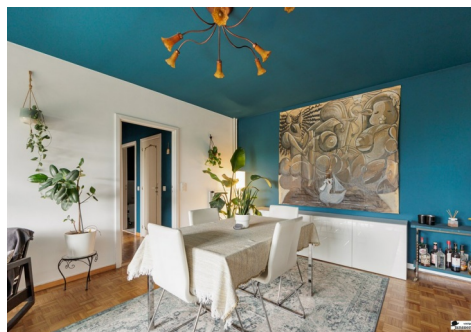
| | |
|----------------------------------|---|
| Stedenbouwkundige bestemming | Woongebied |
| Stedenbouwkundige vergunningen | In aanvraag |
| Dagvaarding en herstellvordering | In aanvraag |
| Voorkooprecht | In aanvraag |
| Verkavelingsvergunning | In aanvraag |
| Overstromingsgevoelig gebied | Niet gelegen in mogelijk overstromingsgevoelig gebied |



ALTIJD BEREIKBAAR!

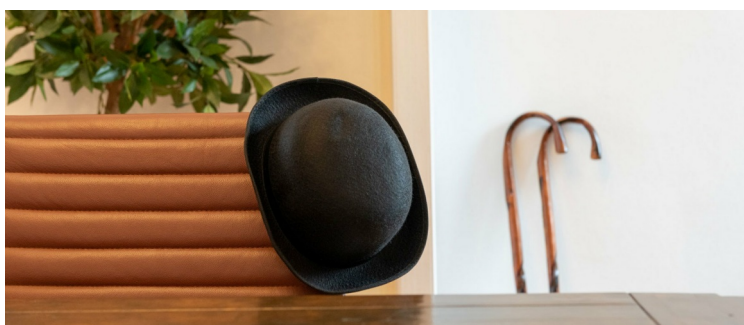


Bij Janssen en Janssen Vastgoed staan we altijd voor u klaar – 7 dagen op 7, 24 uur op 24.
Of u nu een vraag heeft, advies zoekt of meteen in actie wil komen: u bereikt ons wanneer
het u uitkomt.



VERSPREID OVER HEEL VLAANDEREN!

Janssen en Janssen Vastgoed is actief in heel Vlaanderen. Waar u ook woont of wil verkopen, onze lokale experts staan klaar om u professioneel te begeleiden – van kust tot Kempen.



WIE IS JANSSEN EN JANSSEN?

Wat begon als een kleine onderneming, is vandaag een toonaangevende vastgoedgroep met meer dan 25 jaar ervaring. Bij Janssen en Janssen Vastgoed staan kwaliteit, transparantie en klantgericht advies centraal – overal in Vlaanderen.